



» **Guia** Aquesta nit es retarden una hora els rellotges per entrar en l'horari hivernal

Dossier

Monogràfic de SEGRE sobre el transport a les comarques de Lleida



Suplement



Dissabte 24
D'OCTUBRE DEL 2009
Número 9.943 · Any XXVIII
Preu 1,10 €

Els municipis de Lleida rebran 46 milions més per a obres i inversions

Pla del Govern central que prima energies, acció social i tecnologies

Els alcaldes exigeixen a Municipàlia finançament per a les seues seques arqués

LLEIDA | El nou pla Zapatero aportarà 46 milions d'euros a les seques arqués municipals lleidatanes per a projectes i inversions que primin les energies alternatives, la tecnologia i l'acció social i que podrien crear un miler d'ocupacions a Lleida.



Els alcaldes de Barcelona i Lleida, el conseller Ausàs, Gilabert i Pueyo, al banc calafactor de la Fira.

ÉS NOTICIA | 3-4

Segon atracament en una setmana en una botiga de la Zona Alta

A punta de navalla i els comerciants anuncien mobilitzacions

LLEIDA | Una botiga de roba de la Zona Alta va registrar ahir el segon atracament a punta de navalla en una setmana. Els comerciants anuncien mobilitzacions i reclamen una reunió amb la Paeria davant d'aquesta onada de robatoris. L'assaltant, vestit elegantment, es va atansar a la dependenta i la va amenaçar amb un ganivet perquè obrís la caixa.

LLEIDA | 12

La justícia revoca el tancament del River Cafè, que anuncia que torna a obrir avui

LLEIDA | El jutge contenciós administratiu de Lleida va ordenar ahir als Mossos aixecar el precintament que havien imposat al River Cafè després d'una ordre de la Generalitat perquè aquest cas encara està en procés judicial. Els propietaris anuncien que avui obriran amb normalitat.

LLEIDA | 8

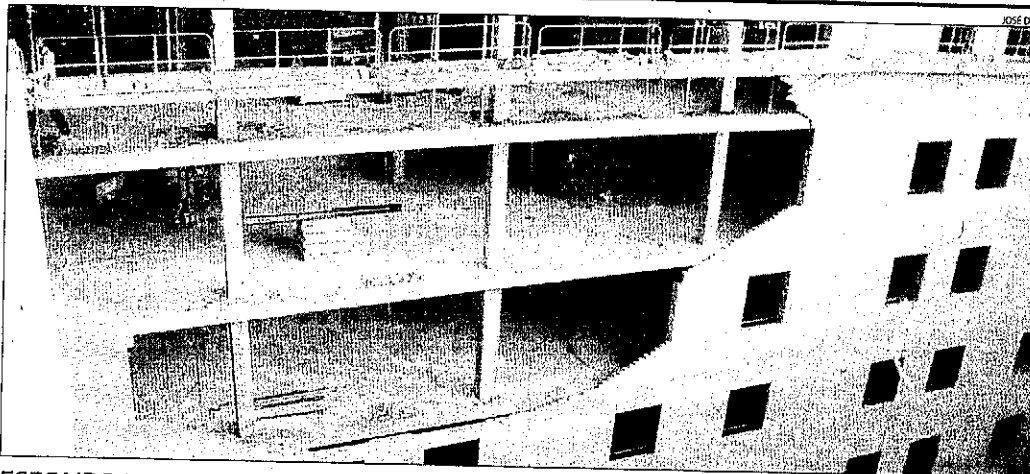
Setze pisos de lloguer barat a Lleida reben fins a 250 peticions

LLEIDA | L'Empresa Municipal d'Urbanisme (EMU) ha rebut fins a 250 sol·licituds per als 16 pisos socials en lloguer que té disponibles al carrer Cavallers i el Secà de Sant Pere. Els habitatges van dels 119 als 226 euros al mes, segons el nombre de metres quadrats.

LLEIDA | 9

Els metges demanen més mesures contra les agressions als sanitaris

LLEIDA | 7



ESFONDRAJEMENT DE LA FAÇANA D'UN EDIFICI EN CONSTRUCCIÓ A FRAGA

COMARQUES | 17

Restaurant Entrevies
 MENÚ DIARI
 NOVA CARTA
 BANQUETS
 SOPARS D'EMPRESA
 BODES I CELEBRACIONS

Fes la teua reserva



Menú especials dissabtes:
Caragols i carn a la brassa
18€ (beguda inclosa)

Pol. Entre Vías, nau 4
Lleida
tel. 973 184 096
618 290 477

Disposom de Wifi gratuït

OCI AVUI REOBRE LES PORTES

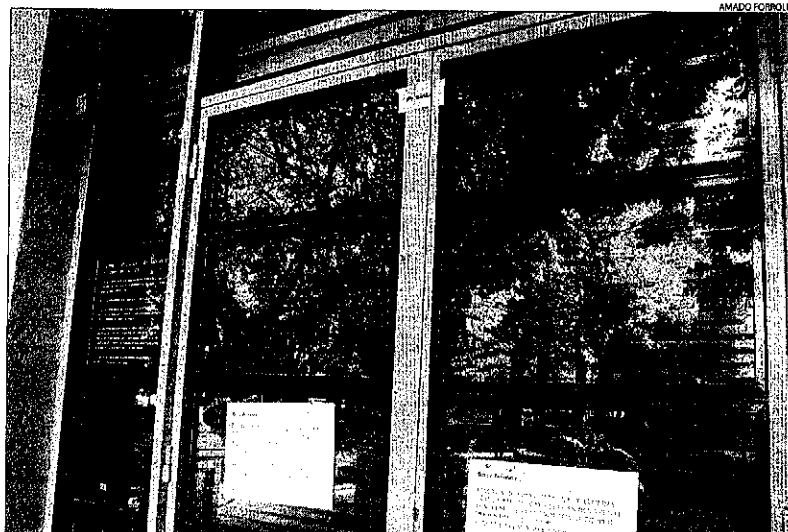
Una jutge corregeix la Generalitat i revoca el tancament del River Cafè

De forma cautelar, a l'espera que sigui resolt el contenciós

La jutge del contenciós administratiu de Lleida va ordenar ahir als Mossos aixecar el precinte que havien imposat al River Cafè dijous, perquè el cas està sota judici.

E. H.
LLEIDA | Només un dia ha durat el tancament del local del River Cafè dels Camps Elisis, ja que una jutge ha revocat de forma cautelar l'ordre de la Generalitat que obligava a tancar l'establiment durant vuit dies per haver superat l'aforament permès. La discoteca obrirà avui les portes del local amb normalitat, però ahir va haver de traslladar la seua sessió nocturna amb actuació de DJ a la discoteca Wonder.

El motiu de la revocació de la sanció és que els afectats van presentar ahir mateix un contenciós administratiu en contra de la resolució. En vista del recurs, la jutge va redactar una interiocutòria dirigida als Mossos perquè desprecintessin el local abans de les sis de la tarda. Agents de la policia autonòmica van portar a terme el desprecintament cap a les tres de la tarda d'ahir. La jutge entén que el cas està *sub judice* i que per tant s'ha de suspendre l'execució de la sanció fins que no s'hagi pronunciat. El gerent de la Federació d'Hostaleria, que ha tramitat el recurs, Ramon Solsona, va assenyalar que consideren



El local tornarà a obrir avui les portes una vegada que el tancament ha estat revocat de forma cautelar.

que en aquest cas la Generalitat ha actuat amb "excés de zel", ja que sabia que es presentaria un contenciós. "Per a nosaltres el més important és que s'ha estimat que la Generalitat s'ha precipitat. La jutge diu que fa falta esperar al judici", va assenyalar Solsona.

La sanció de vuit dies de tancament i 2.000 euros de multa correspon a una acta aixecada a finals de desembre del 2008 per superar l'aforament autoritzat (lavors de 390 persones) en gairebé un 50 per cent.

Pueyo assegura que la Generalitat va seguir el procediment legal

■ El delegat de la Generalitat a Lleida, Miquel Pueyo, va rebutjar valorar la decisió judicial, però va defensar l'actuació administrativa. "El procediment disciplinari del departament i de la unitat de policia administrativa va estar d'acord amb el que diu la llei i orientat a la protecció de les persones", va afirmar.

La Generalitat considera que al quedar desestimat el recurs d'alçada davant de la directora general (últim tràmit de recurs per la via administrativa), la sanció s'havia d'executar.

Pueyo va afegir que la jutge ha citat les parts el pròxim dia 27 per començar a jutjar la causa.

Montanya insta a millorar parets mitgeres

LLEIDA | El regidor del PP a la Paeria Enric Montanya plantejarà per escrit a la comissió d'Urbanisme de dilluns que ve la necessitat d'elaborar un pla de tractament i millora de les parets mitgeres que estan al descobert per tota la ciutat i que donen mala imatge. Amb la crisi, que ha aturat moltes obres, aquest problema s'ha disparat, va assegurar.

Protesta contra la visita dels prínceps

LLEIDA | L'Assemblea de Joves de Lleida ha convocat una concentració de protesta contra la visita de dilluns dels prínceps d'Astúries per inaugurar el Parc de Gardeny. Està prevista a les 11.30 hores al carrer Lluís Companys. La Candidatura d'Unitat Popular també rebutja la visita real.

Zapater demana un pas zebra a la plaça Espanya

LLEIDA | El regidor no adscrit Ismael Zapater presentarà una pregunta en la pròxima comissió d'Urbanisme per saber si l'ajuntament de Lleida té previst pintar un pas de vianants a l'avinguda de Madrid a l'altura del pont de la Universitat i la plaça Espanya, com va proposar el fa uns mesos.

Quaranta places infantils renovades

LLEIDA | La tinent d'alcalde responsable d'Urbanisme, Marta Camps, va afirmar ahir que Lleida té 80 àrees infantils, la meitat de les quals noves o millorades en els últims quatre anys.

POLÍTICA PRESENTACIÓ DEL SEGON VOLUM DE LES SEUES MEMÒRIES

Pujol diu que universitats de Barcelona no volien la de Lleida

LLEIDA | L'expresident de la Generalitat Jordi Pujol va presentar ahir a Lleida el segon volum de les seues memòries, que recull el període entre el 1980 i el 1993. Va explicar que el primer reflectia la seua "evolució com a persona", mentre que aquest se centra en la seua arribada a la presidència i en com van posar "en marxa la maquinària de la Generalitat". "Ara creix massa", va apuntar, i va afirmar també que "lavors no teníem diners i ara en tenim molts més, però no tots els que hauríem de tindre". També va assenyalar que el llibre relata com Catalunya va ajudar a l'estabilitat de tot Espanya i va posar de manifest que les relacions entre Catalunya i Espanya han entrat en "una etapa dolenta".

D'altra banda, va recordar que va voler concedir Veterinària a Lleida per qüestions d'equilibri territorial, com va fer amb Agrònoms i també amb



Jordi Pujol puja a l'estrada just pel costat de la seua dona.

INEFC, "malgrat que volien que estigués a l'entorn de Barcelona", però va admetre que "els presidents no sempre poden fer el que volen". En aquest sentit, va dir que va crear les universitats de Lleida i Girona, malgrat

que "la gent era escèptica i deia que serien universitats provincianes". "Vam topar amb les universitats de l'entorn de Barcelona, que no volien universitats a Lleida, Reus ni Girona", va assegurar.

PATRIMONI ECONOMIA



El Porsche que l'ajuntament ha posat a la venda.

La Paeria ven cotxes embargats, entre els quals hi ha un vell Porsche

LLEIDA | La Paeria ha posat a la venda per gestió directa mitja dotzena de cotxes i un petit trailer, embargats per impagament d'impostos municipals. Els vehicles tenen uns quants anys d'antiguitat i entre aquests hi ha fins i tot un Porsche model 994. Es tracta de cotxes que ja han sortit a

subhasta, però ningú hi va licitar, de manera que el següent pas que marca la llei general tributària és treure'ls a la venda. Els interessats poden veure els cotxes al dipòsit municipal i fer una oferta en un sobre tancat. L'ajuntament de Lleida els adjudicarà a l'oferta més alta.