

FIRES COL·LECCIONISME

Lleidantic es vincularà a certàmens artístics en pròximes edicions

El saló d'antiguitats i Lleida Retro tanquen portes mantenint les vendes malgrat reduir visitants || Unes 10.000 persones han passat per Fira de Lleida

M. MAS

LLEIDA | Lleidantic i Lleida Retro, que s'ha celebrat aquest cap de setmana al pavelló 3 dels Camps Elisis de Lleida, va tancar ahir les portes amb 10.000 visitants, uns dos mil menys que l'any passat. Així ho va afirmar ahir l'alcalde de Lleida i president del Patronat de la Fundació Fira de Lleida, Àngel Ros, durant la clausura d'aquests dos salons dedicats a les antiguitats i als vehicles històrics, respectivament. Ros va destacar: "Continuem apostant per aquesta fira, tot i que, en les pròximes edicions, es vincularà a algun certamen artístic o cultural relacionat amb el col·leccionisme".

En principi, es continuarà celebrant per les mateixes dates i és el director de Fira de Lleida, Oriol Oró, qui estudia quin tipus d'acte, ja sigui una exposició o una entrega de premis, podria ampliar l'oferta d'aquestes fires per guanyar més visitants en els pròxims anys.

El paer en cap també va afirmar que, malgrat aquest descens de visitants, "els expositors han fet més o menys el mateix nombre de transaccions que en altres edicions".

Lleidantic ha exposat més de 10.000 peces en 48 estands d'una vintena de sectors i algunes eren aptes per a totes les butxaques. El visitant hi ha trobat



Lleidantic i Lleida Retro van tancar ahir les portes amb menys visitants que en l'anterior edició.

LA DADA

10.000

VISITANTS

Nombre de persones que van visitar Lleidantic i Lleida Retro.

des de joies fins a mobiliari, passant per parament, numismàtica, porcellana anglesa o obres d'art entre les quals hi havia quadres o dibuixos de lleidatans de la talla de Jaume Morera o Xavier Gosé.

Per la seua part, el saló de Vehicles Històrics, Lleida Retro, que aquest any ha celebrat la quarta edició, ha ocupat la me-

tat de la superfície del pavelló 3 amb una quarantena de cotxes, alguns dels quals de gran qualitat, com ara un vehicle centenari (Ford T) o un Triumph TR3. Una de les novetats d'aquest certamen van ser dos col·leccionis de cotxes en miniatura entre els quals n'hi havia 50 d'esportius de plata i mig centenar més de la firma Mercedes.

COMUNICACIONS

Nou persones usen el pont aeri Barcelona Lleida

Gairebé 400 passatgers ahir a l'aeroport

LLEIDA | Tres-cents noranta-sis passatgers van passar ahir per l'aeroport de Lleida, tot i que només 9 van usar el pont aeri de tornada de Barcelona a Lleida, segons van indicar fonts de la instal·lació aeroportuària. En concret, 70 es van desplaçar de Lleida a Palma i 52, de la capital mallorquina a Ponent. El trajecte Lleida-Bèrgam va registrar 47 viatgers i el de tornada, 111. Pel que fa al vol a Hank, de Lleida van sortir 42 persones i hi van tornar 65.

No obstant, vint persones van utilitzar l'aeroport d'Alguaire per viatjar fins a Barcelona divendres passat, xifra que va suposar un avanç en el volum d'ocupació de l'anomenat pont aeri entre Lleida i la capital catalana que, des que es va posar en marxa, no ha rebut gaire aflluència d'usuaris. Divendres, van passar per l'aeroport 376 persones.

El president del Govern, José Luis Rodríguez Zapatero, que ahir va participar en el míting del PSC a Lleida (més informació a la pàgina 3), va utilitzar l'aeroport per desplaçar-se des de Madrid fins a la capital de Ponent i per tornar a la seua destinació. El seu viatge en va fer retocar l'horari, però no s'hi van produir retards d'importància.

METEOROLOGIA PREVISIÓ

Alerta per nevades de més de 20 centímetres avui al Pirineu lleidatà

Cadenes obligatòries a la C-28 a Alt Àneu

LLEIDA | El Servei Meteorològic de Catalunya (SMC) va emetre ahir un avís de situació meteorològica de risc per neu avui al matí a les comarques de la Val d'Aran, Alta Ribagorça i Pallars Sobirà.

Segons l'SMC, al llarg de la jornada d'avui es poden acumular gruixos de més de vint centímetres en cotes superiors als 1.100 metres en aquestes tres comarques del Pirineu lleidatà. A la tarda, és possible que la cota de neu baixi una mica més i se situi al voltant dels 900 metres d'altura, en especial, a la Val d'Aran, el nord del Pallars Sobirà i l'Alta Ribagorça.

La nevada dels últims dies ha animat les estacions d'esquí i di-

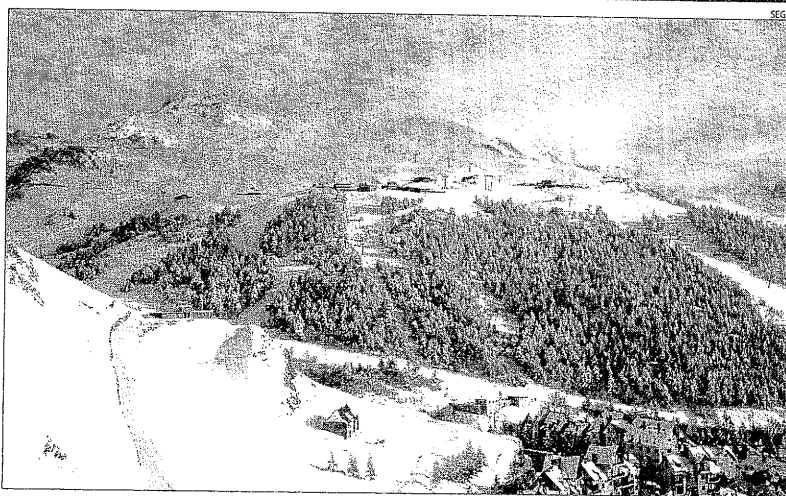
vendres va començar la temporada parcial en alguns complexos, com la Molina, Masella i Grandvalira.

Uns 1.300 esquiadors

Precisament, aquesta estació andorrana va tancar el cap de setmana amb 1.300 esquiadors i dissabte va ser el dia amb més aflluència, amb un total de 800 esquiadors, que van poder dis-

CADENES A ALT ÀNEU

La nevada que va caure ahir al Pirineu va obligar els conductors a utilitzar cadenes a Alt Àneu



Imatge d'arxiu d'aquesta setmana d'una vista de Baqueira nevada.

frutar de 4 quilòmetres i mig de pistes obertes que van servir d'aperitiu per al cap de setmana que ve, que serà l'estrena oficial de la temporada. Precisament, dissabte que ve també està previst que comenci la temporada l'estació de Baqueira i,

pel pont de la Constitució, que ho facin Gran Pallars, Boí Taüll, Port del Comte i Tavascan.

Així mateix, la neu també va causar ahir alguns incidents a les carreteres lleidatanes. En concret, a la C-28 al terme municipal d'Alt Àneu, ja que, des de

les 17.32 hores, era necessari circular amb cadenes entre els quilòmetres 37,12 i 56,70, segons va informar el Servei Català de Trànsit (SCT).

Aquesta setmana, en algunes carreteres de muntanya només es podia circular amb cadenes.