

OCI NORMATIVA

# Càmeres per controlar l'accés a discoteques i pubs

Quan superin les 150 persones d'aforament || La nova llei d'espectacles regula els 'after hours', però no la prostitució

BARCELONA | Els locals per a activitats recreatives hauran d'instalar, en un termini màxim de tres anys, controls d'aforament que hauran d'incloure càmeres homologades que permetin comptar persones si l'establiment té més de 150 persones d'aforament i també sensors infrarojos si supera les 500. Als locals més petits, el control podrà ser visual, segons fixa el projecte de reglament de la nova llei d'espectacles que la Generalitat va presentar ahir. La Federació d'Hostaleria de Lleida també havia qüestionat l'exigència de controls d'aforament als accessos, que veuen excessius, sense rebre resposta a la seua al·legació.

El reglament manté en 16 anys l'edat legal per entrar en discoteques, en contra del projecte inicial, que va aixecar les queixes del sector i va obligar a rectificar Interior. Per als joves de 14 a 16 anys es creen les discoteques de joventut, però



Les discoteques hauran d'incorporar controls d'aforament a l'accés.

la prohibició del consum d'alcohol es manté en 18 anys. El reglament també regula per primera vegada els *after hours*, que podran ser autoritzats pels ajuntaments en localitats de més de 50.000 habitants. En canvi, manté intacta la normativa vigent sobre prostíbuls, pe-

rò no regula l'exercici de la prostitució. A més, facilitarà les actuacions musicals en directe, que podran fer-se en locals amb llicència per a activitat musical sense necessitat de demanar-ne una altra.

De moment, els horaris no registren canvis.

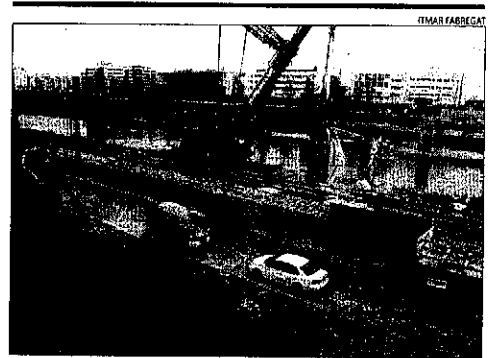
MOBILITAT SOSTENIBILITAT

# ICV proposa que urbans patrullin en bicicleta

LLEIDA | El grup municipal d'ICV ha presentat una moció per millorar el manteniment del carril bici a Lleida, patrulles voluntàries de Guàrdia Urbana que vagin amb bicicleta "per donar exemple" i pàrquings per a bicicletes típus Bicibox, que fomentin l'ús d'aquest transport.

Per la seua part, el porta-

veu del grup a la Paeria, Ramon Camats, va criticar el mal estat en què es troben alguns trams dels vint quilòmetres de carril bici de la ciutat i va advocar per potenciar la mobilitat sostenible des de l'ajuntament, "especialment quan d'aquí a uns dies se celebra el tercer congrés estatal de bicicletes".



Preparatius per alçar la nova passarel·la ■ Diverses grues aixecaran avui l'estructura de la passarel·la del campus sobre els pilars per soldar-la als ancoratges.

Este año, con el anticipo del Santander, la PAC llega antes que la cosecha

Domicilie la PAC en el Santander antes del 30 de abril y podrá disfrutar de todas estas ventajas:

- Podrá solicitar un anticipo de hasta el 80%<sup>1</sup>.
- en comisiones de servicio<sup>2</sup> indefinidamente.
- Dispondrá de una amplia gama de seguros agrarios<sup>3</sup>.
- Disfrutará de un práctico regalo<sup>4</sup>.



Cristalería de 18 piezas



Set de barbacoa



Infórmese ya en su oficina Santander o en Superlínea 902 24 24 24

Queremos ser tu banco



bancosantander.es

<sup>1</sup> Operación sujeta a la aprobación del banco.

<sup>2</sup> Comisiones no financieras. Beneficio de carácter no contractual. Consulte rendimientos y requisitos en las bases disponibles en oficinas Santander o en [www.bancosantander.es](http://www.bancosantander.es).

<sup>3</sup> Seguro al contratar con MUTUAL. Mutua Rural de Seguros a Prima Fija. Seguro ofrecido por Banco Santander S.A. en calidad de Red de Distribución de Santander Mediación Operador de Banca Seguros Vinculada, S.A.

<sup>4</sup> Cristalería de 18 piezas para domiciliaciones superiores a 20.000€ (10.000 uds.) y set de barbacoa para domiciliaciones inferiores a 20.000€ (10.000 uds.).