

Esports Espanya guanya i bat el rècord mundial amb 15 victòries seguides



Lectura
L'atur amb nom i cognoms i entrevista a l'actor Jorge Perugorria



Plaers d'Aragó
Els secrets de la cocteleria de la mà de tot un mestre

Diumenge 21
DE JUNY DEL 2009
Número 9.818 - Any XXVIII
Preu 2,20 €

Madrid compra una obra d'art i decidirà si la dona a Catalunya o a Aragó

Una taula del segle XV en una subhasta per dos encàrrecs de la DGA i la Generalitat, a instàncies de la Diputació, i els experts dictaminaran

CULTURA | 56



Les barques tornen a solcar l'estany del Pla 60 anys després ■ L'estany d'Ivars i Vila-sana va estrenar ahir les quatre primeres barques a rem que es podran llogar per navegar per les seues ai-

gues. Així, recupera una imatge de fa 60 anys, quan va ser dessecat l'antic llac. Podran utilitzar-se a partir de Sant Joan, al preu de vuit euros per a un recorregut de 40 minuts.

COMARQUES | 14

L'empresa de càtering Alessa subministrarà a 104 escoles fruita i verdura ecològiques

Produïdes per Sant Joan de Déu d'Almacelles

ILLEIDA | La firma Alessa Catering Services subministrarà fruita i verdura ecològiques a 104 escoles de les comarques de Lleida que produeix el Centre Especial de Treball El Pla, integrat a l'orde hospitalari Sant Joan de Déu d'Almacelles. En virtut de l'acord, aquests productes entraran a formar part del menú escolar el pròxim curs.

ECONOMIA | 25

La futura llei electoral catalana preveu urnes mòbils en hospitals i residències

ILLEIDA | La proposta de llei electoral presentada pel conseller Ausàs als grups polítics del Parlament preveu un sistema d'urnes mòbils per a hospitals i residències perquè puguin votar malalts i ancians.

COMARQUES | 15

Andorra crearà una assegurança d'atur que beneficiarà 2.000 residents a la Seu

COMARQUES | 16

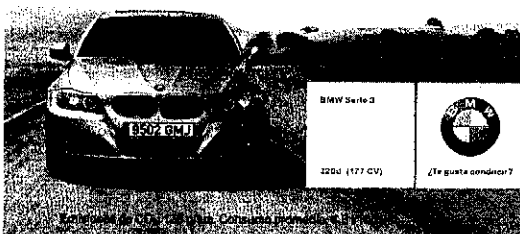
BOANYS
d'ajuntaments democràtics

COL·LECCIONABLE
10a ENTREGA

Y de pronto, hoy es un buen día.

BMW 320d por 29.900 euros.

Empieza a disfrutarlo en la pág. 11

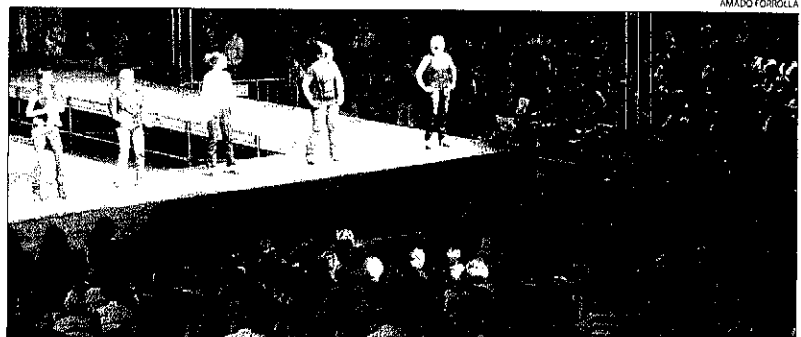


BMW Serie 3

320d (177 CV)



(Te gusta conducir?)



AMADO FORROLLA

LA MODA PROTAGONITZA LA FESTA MAJOR DE CAPPONT

GUIA | 47

Economia

26ª Entrevista a Josep Ramon Subirà, director general de Distform

EMPRESSES TAMBÉ PREVEU INCORPORAR VEDELLA D'ORIGEN ECOLÒGIC

Alessa subministrarà aliments de producció ecològica a 104 escoles

Després d'un acord amb el Centre Especial de Treball El Pla d'Almacelles

La firma Alessa Càtering Services ha firmat un acord amb el productor de fruita i verdura d'origen ecològic Centre Especial de Treball El Pla, integrat a l'orde hospitalari de Sant Joan de Déu d'Almacelles, per al subministrament

de fruita i verdura ecològics i poder incorporar-los a partir del pròxim curs com a ingredients als menús que prepara per a centres escolars. De l'acord se'n beneficiaran 104 escoles de Lleida.

[LLEIDA] L'empresa de càtering Alessa ha firmat recentment un acord de subministrament amb el Centre Especial de Treball El Pla, de la localitat d'Almacelles, que li permetrà subministrar el pròxim curs escolar fruita, verdura i hortalisses de producció ecològica a més d'un centenar de centres escolars de les comarques lleidatanes, segons va informar ahir l'empresa.

Els responsables d'Alessa Càtering Services, que gestiona 140 cuines professionals a Espanya, 37 de les quals a Lleida, van assenyalar després de l'acord: "Hem decidit apostar pels productes ecològics i incorporar-los com a ingredients dels menús que prepara a les escoles" i va afegir que "a partir del curs que ve, els productes ecològics formaran part de la dieta alimentària de 104 escoles lleidatanes".

De fet, aquest curs passat ja va incorporar als menús diaris escolars que serveix els primers productes ecològics (plàtans i taronges) i ara ampliarà l'oferta amb la fruita, verdura i hortalisses elaborades pel Centre Especial de Treball El Pla, pertanyent a l'orde hospitalari Sant Joan de Déu, l'origen del qual és l'horta de Lleida.

Seguretat alimentària

La firma lleidatana va afegir que "aquest acord de subministrament representa un important avanç en la introducció dels



Josep Lluís Torrelles Tolosa, delegat a Lleida, al costat dels germans Lluís i Josep Maria Torrelles Bassange.

Deu milions d'àpats anuals

■ Alessa, amb seu a Barcelona, serveix anualment més de deu milions de menús a l'any des de les 140 cuines. La firma està dirigida per Lluís i Josep Maria Torrelles Bassange i, a Lleida, per Josep Lluís Torrelles Tolosa.

productes ecològics a Lleida i una garantia addicional de seguretat alimentària a les escoles, així com en les residències de la tercera edat", els menús de les quals també subministra aquesta empresa.

Vedella ecològica

D'altra banda, Alessa té previst incorporar, també més endavant, vedella de producció ecològica als seus menús, així

com altres productes els elaboradors dels quals comptin amb la certificació de producció ecològica del departament d'Agricultura.

Alessa, que factura uns 40 milions d'euros anuals (1,1 dels quals a Lleida), té una plantilla de 1.800 treballadors, 566 d'ells a les comarques lleidatanes. Alessa compta amb quatre cuines centrals a Torretarrera, Gavà, Igualada i Badajoz.

LABORAL

UGT critica el tancament de seus del BBVA

[LAS PALMAS] El secretari general d'UGT, Cándido Méndez, va manifestar ahir que és una "mala notícia" l'inici del tancament d'oficines del BBVA a Espanya perquè significa acomiadar treballadors i perquè el sector financer, segons sembla, està comparativament millor que qualsevol altre d'Europa.

Méndez va assenyalar que confia que es negociïn aquest tipus de mesures i es busquin fórmules alternatives que permetin mantindre l'ocupació. El passat mes de maig, el BBVA va tancar les 15 oficines que encara mantenia de Dinero Express per unificar el seu negoci dirigit a la població immigrant.

EMPRESSES

Missió inversa d'importadors gourmet

[LLEIDA] La Cambra de Comerç de Lleida, en col·laboració amb ACCIÓ, va portar a terme divendres una missió comercial inversa d'importadors de productes gourmet d'Àustràlia, Sud-àfrica i Nova Zelanda, en què van participar nou empreses lleidatanes i nou més d'aquests països importadors. Segons va informar la Cambra, l'acció va concloure "amb un alt grau de satisfacció i bones perspectives de negoci". Les firmes participants van ser Torróns Alemany, Cal Valls, Oleia, Tros de Sort, Argal, Oleum Flumen, Euroaliment-Grup Pons, Conserves Ferrer i Fair Trade & Ecologic Gourmet Food Products.

...les millors ofertes de treball.

973 248 000



SEGRE

PROGRAMA D'HABILITATS DIRECTIVES: Dirigir amb sentit l'empresa



OBJECTIUS DEL PROGRAMA:
Incorporar la dimensió del SENTIT al rol directiu i a la Gestió Empresarial treballant sobre els principis del Sentit en el Treball
Desenvolupar actituds que ajudin en la consecució dels objectius
Identificar les claus que permetin parlar de Gestió d'Equips amb Sentit.

MÒDUL I: ASSUMINT EL SENTIT DE LA FUNCIÓ DIRECTIVA
MÒDUL II: DESENVOLUPANT LA FUNCIÓ DIRECTIVA AMB SENTIT

Perfil participants: Director/es Generals i Director/es Funcionals de qualsevol sector empresarial.

Mòdul I: 7 de juliol de 9:30h a 14:00h i de 15:30h a 19:00h.
8 de juliol de 09:30 a 14:00 hores.
Mòdul II: 6 d'octubre de 9:30h a 14:00h i de 15:30h a 19:00h.
7 d'octubre de 9:30h a 14:00h.

Lloc: Finca Prats Hotel Golf & Spa.



Informació i inscripcions
www.optima.cat
Optima: 973.725.895 (Mària) formacio@optima.cat

