

INFRASTRUCTURES

Nous vols de calibratge per a l'aeroport d'Alguaire

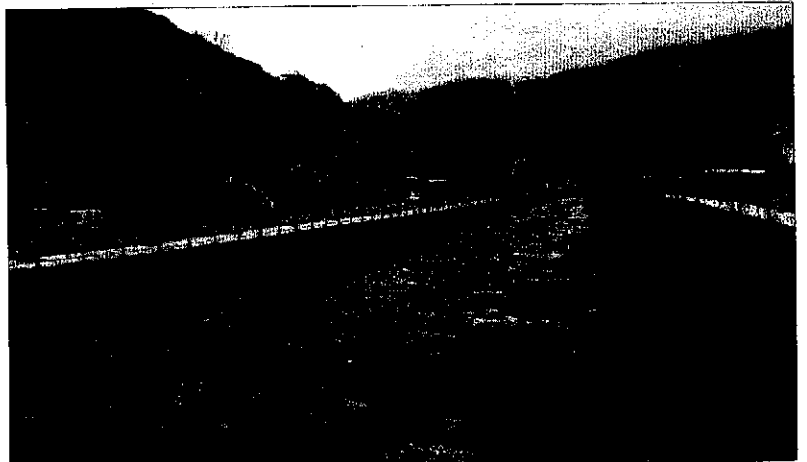
[LLEIDA] Un avió de l'empresa britànica Cobham Flight Inspection va tornar a efectuar ahir vols a l'aeroport d'Alguaire per calibrar els instruments utilitzats en les operacions d'enlairament i aterratge. Fonts properes a l'operació van indicar que el sistema ILS (Instrumental Landing System), usat per facilitar els aterratges en condicions d'escassa visibilitat, ha de passar revisions periòdiques per garantir el seu bon funcionament, i que s'han portat a terme en dos ocasions des de la inauguració, al febrer. L'avió usat ahir va ser el primer que va aterrar a Alguaire.

URBANISME EQUIPAMENTS TURÍSTICS

Aran haurà de 'reubicar' almenys sis càmpings per risc d'inundació

El pla director estableix que el Consell els haurà de regular amb un pla específic

R. R.
[LLEIDA] El Consell d'Aran haurà de modificar la delimitació d'almenys mitja dotzena de càmpings propers a rius, en zones que el nou pla director urbanístic de la Val estableix com a àrees inundables. Aquest document, que va rebre l'aprovació definitiva a finals de juny, estableix que l'administració aranesa haurà de "reordenar els càmpings existents que siguin incompatibles o parcialment compatibles" amb la normativa sobre prevenció de risc d'inundacions. Aquesta planificació mantindrà la seua vigèn-



Imatge d'arxiu del riu Garona al seu pas pel municipi de Vielha.

cia a l'espera que la Generalitat completi un pla director per regular la ubicació dels càmpings a tot Catalunya (vegeu el desglossament).

Les fitxes i mapes d'ordenació dels diferents nuclis de població d'Aran, que acompanyen el pla director urbanístic de la Val, assenyalen la presència d'almenys sis càmpings en àrees delimitades com a "zones de risc geomorfològic" properes a rius, si bé en alguns casos estan situats a un desnivell elevat respecte a la superfície de les

aigües. Aquestes àrees d'acampada es troben a Vielha, Naut Aran i en municipis del Baish Aran. Per la seua part, el Consell Generau va assenyalar que l'afectació als diferents càmpings pot variar en funció de factors com el desnivell respecte al riu, entre d'altres, i va apuntar que plantejaran des de canvis en la delimitació d'àrees d'acampada fins a mesures correctores com la construcció d'esculleres. L'ens no té per ara un calendari per a aquestes actuacions.

Pla de càmpings de tot Catalunya

■ La Generalitat i associacions del sector de l'hostaleria treballen des de fa uns anys en una normativa per regular la ubicació de càmpings a Catalunya, anys després que Medi Ambient obrís expedients a diverses àrees d'acampada al considerar que estaven situades en zones inundables.

E endesa

Comunica als seus clients i al públic en general de les poblacions a sota indicades que, amb la finalitat de **segur invertint i millorant la qualitat del servei elèctric**, caldrà interrompre el subministrament d'energia, al lloc, el dia i les hores que a continuació es detallen:

OLIOIA

Dia: 26 de juliol de 2010

Horari: de 6:00 a 9:00 h. (Ref. 2829169)

Carrers afectats: OLIOIA (AFORES) OLIOIA - PLANDOGAU (ZONA AFORES) OLIOIA - RENANT (MAJOR(R), ZONA AFORES(R))

OSO

Dia: 26 de juliol de 2010

Horari: de 6:00 a 9:00 h. (Ref. 2829169)

Carrers afectats: BELLVER D'OSSO (CARRETERA, CEMENTIRI, D'OSSO DE SIO, ERAS, ESGLESIÀ(B), FORQUES, HORTS, LA BASSA, MAJOR, SIO) CASTELLNÓ D'OSSO (CASTELLNÓ, ESGLESIÀ, HORTS, MAJOR, MOLI, MONTFALCÓ, PUIGVERT, RAVAL PUIGVERT) MONTFALCÓ D'OSSO (BALL (DELL), CARRETERA, CASTELL, ERA, HORTS, MAJOR, MONTFALCÓ D'AGRANUNT, RAVAL D'OSSO) OSSO DE SIO (ACEQUIA, AJUNTAMENT, CEMENTIRI, CERVERA, DALI OSSO DE SIO, ERAS, HORTS, MOLI, TALARN)

EL

Dia: 26 de juliol de 2010

Horari: de 6:00 a 9:00 h. (Ref. 2829169)

Carrers afectats: LES PALLARGUES (HORTS)

PUR

Dia: 26 de juliol de 2010

Horari: de 6:00 a 9:00 h. (Ref. 2829169)

Carrers afectats: (ABADIA, AFORES, BASSES, BOTADOR, CENDRA, CORRIOL, DEL FORN, DEL SIO, ERAS, FCO NAVALL, GENERALITAT, GRONXADORS, HORTS, LES MARRADES, MAYOR, MOLINO, MURALLA, NORD, PABOS CATALANS, PASTO, PLA DE LA SEGLA, PONENT, PORTAL NOU, RAVAL AGRANUNT, RAVAL CASTELLNÓ, ROCA, SANT MIQUEL, TRAMONTANA, URGELL)

AN

Dia: 31 de juliol de 2010

Horari: de 7:00 a 8:30 h. (Ref. 2854271) i de 17:00 a 18:30 h. (Ref. 2854455)

Carrers afectats: (CLARAVALLS, COLOMINA, FARRUGATS, TORDA)

DEL

Dia: 31 de juliol de 2010

Horari: de 7:00 a 8:30 h. (Ref. 2854271) i de 17:00 a 18:30 h. (Ref. 2854455)

Carrers afectats: (PLA D'EN BOBCH)

VILA

Dia: 31 de juliol de 2010

Horari: de 7:00 a 8:30 h. (Ref. 2854271) i de 17:00 a 18:30 h. (Ref. 2854455)

Carrers afectats: (AUTOVIA, MONTPARLE)

VILANOVA

Dia: 03 d'agost de 2010

Horari: de 6:00 a 12:00 h. (Ref. 2845127)

Carrers afectats: V DE MEIA - ARGENTERA (UNIC) V DE MEIA - BOADA (AFORES, MAJOR) VILANOVA DE MEIA (AFORES, BOADA, MASIA BOLLO)

ARTESA

Dia: 03 d'agost de 2010

Horari: de 6:00 a 12:00 h. (Ref. 2845127)

Carrers afectats: BALDOMAR (LA PLANA, LA YESERA) LA CLUA (UNIC)

Preguem que ens disculpin les molèsties que els puguem ocasionar. Per a qualsevol aclariment poden trucar al 902 536 536

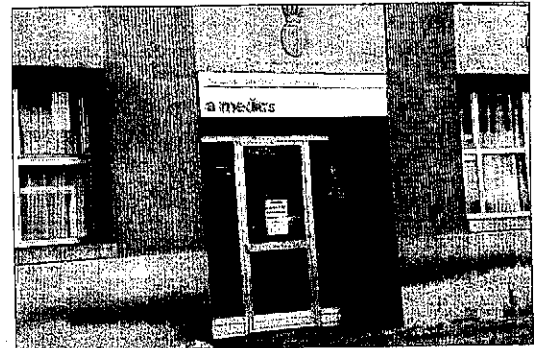
I N F O R M A C I O

SERVEIS MEDICINA PRIVADA

Queixes veïnals a la Pobla pel tancament del centre A Medics

[LA POBLA DE SEGUR] El consultori mèdic A Medics de la Pobla de Segur ha anunciat el seu pròxim tancament, cosa que ha provocat queixes dels usuaris, clients de diferents mútues. L'empresa va apuntar que els seus clients podran anar a les oficines de Tremp, on hi ha més especialitats que a les de la Pobla. També afirmen que mantindran un punt d'infermeria al municipi. Malgrat això, alguns dels usuaris es van mostrar indignats i van apuntar la possibilitat de donar-se de baixa de la seua mútua, al no haver-hi servei al poble on viuen.

Per la seua part, l'ajuntament va enviar dijous passat una carta al director gerent de La Quinta de Salut L'Aliança, Genís Garcia, que exposa els perjudicis que suposarà el tancament del consultori per als usuaris del muni-



Les instal·lacions de A Medics de la Pobla de Segur.

cipi. La carta destaca l'alt índex de població d'edat avançada i mobilitat reduïda, de manera que desplaçar-se a Tremp o Lleida per rebre el servei contractat

a una mútua mèdica representarà un esforç físic i econòmic als usuaris. A Medics de Segur va tancar fa més d'un any, informa A. F.