

SERVEIS AVARIA EN UNA LÍNIA

# Una apagada afecta 1.500 pisos i locals de Pardinyes

Una hora i mitja al migdia, cosa que va perjudicar hostalers

Una avaria va deixar ahir sense llum 1.550 clients d'Endesa a Pardinyes entre les 13.52 i les 15.21 hores. Va perjudicar locals d'hostaleria a l'hora dels dinars.

LLEIDA | Un total de 1.550 abonats del barri de Pardinyes es van quedar ahir sense electricitat durant una hora i mitja a causa d'una "incidència en una línia", segons va indicar un portaveu de Fecsa-Endesa. L'apagada va començar a les 13.52 hores i el subministrament no es va recuperar totalment fins a les 15.21. L'avaría va afectar especialment els locals d'hostaleria, que es van veure més perjudicats al ser l'hora dels dinars.

El titular d'un establiment a la rambla de Pardinyes (Corregidor Escofet) va explicar que, per sort, havien acabat de preparar menús quan se'n va anar la llum, de manera que van poder servir dinars, però els comensals es van quedar sense



Un dels locals de Pardinyes afectats per l'apagada d'ahir.

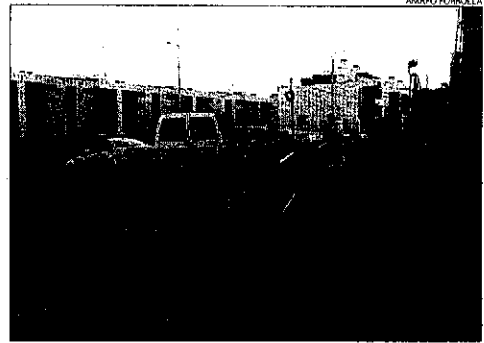
cafès. Tampoc podien obrir la caixa enregistradora i a la cuina treballaven a les fosques. En un altre local de restauració del mateix carrer van explicar que es trobaven en la mateixa situació i que van poder trampejar el temporal al tindre una planxa que funciona amb gas, encara que tampoc van poder servir cafès, mentre les begudes

s'escalfaven a les neveres, que no funcionaven.

#### Semàfors fora de servei

L'avaría també va deixar fora de servei els semàfors del pont de Pardinyes i l'avinguda de Tortosa, entre d'altres, i la Guàrdia Urbana va desplaçar efectius a aquest encreuament per regular el trànsit.

URBANISME PEL PONT DE PRÍncep DE VIANA



Els cotxes són desviats a l'estar tallat el camí.

## El camí de Grenyana, tallat per l'accés al nou pont

LLEIDA | El camí de Grenyana està tallat a l'altura del pont de prolongació de Príncep de Viana a causa de les obres d'adequació de l'accés al nou viaducte. Així, els vehicles que circulen per aquest camí són desviats per un descampat que és utilitzat com a aparcament durant les festes o en determinades fires i, d'aquesta manera, arriben a l'avinguda Tarradellas. Els operaris estan treballant en la construcció del vial que connectarà el nou pont amb la Ll-11 creuant el barri de Cappont.

D'altra banda, cal remarcar

que segueixen les tasques per desmuntar les bastides de les dos torres del viaducte de les quals surten els tirants que el sustenten. Ahir, una d'aquestes ja estava desmuntada, tot i que encara es recolzava en una estructura metàl·lica ancorada a la canalització.

La Paeria té previst obrir al trànsit el nou pont de Príncep de Viana al llarg del mes de març. Està enllestí al febrer, però els accessos tant pel costat de Cappont com per Ramon Berenguer IV acumulen alguna cosa de retard.

# 2010 l'any de Lleida: La Llotja

## i del centenari de "la Caixa"



Confiança, compromís social i excel·lència en el servei

[www.lacaixa.es](http://www.lacaixa.es)