

TURISME QUALITAT

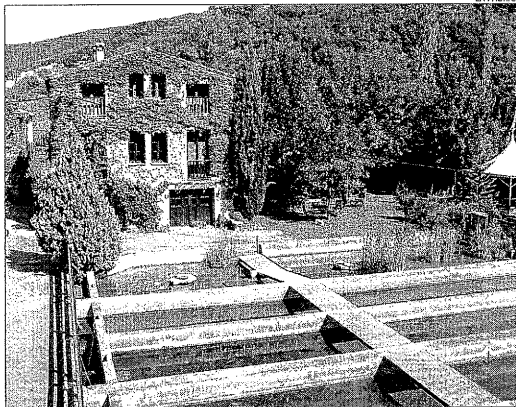
Més de 50 allotjaments rurals de Lleida estrenen distintiu de qualitat

Dos establiments de Senterada, els únics de la demarcació amb quatre espigues, la màxima distinció atorgada || L'adscripció a aquesta catalogació serà voluntària

BARCELONA | Més de cinquanta establiments rurals de Lleida tenen des d'ahir catalogats els seus serveis i oferta amb espigues, la nova distinció impulsada per la Generalitat i les associacions Turalcat i Concaur. El conseller d'Innovació, Universitats i Empresa en funcions, Josep Huguet, va entregar ahir les primeres distincions a 88 allotjaments catalans, els 60% dels quals estan ubicats a les comarques lleidatanes.

Dos de les cases de Lleida van obtenir quatre espigues, la màxima categoria atorgada, ja que cap allotjament va aconseguir cinc espigues. Es tracta de La Fàbrica i Casa Leonardo, totes dos ubicades a Senterada, al Pallars Jussà. Catorze establiments van ser reconeguts amb tres espigues, 26 amb dos espigues, i onze amb una.

En aquest sentit, el director dels serveis territorials d'Innovació en funcions, Vidal Vidal, va explicar que, per catalogar les cases, s'ha seguit uns criteris similars a la classificació hotelera (estrelles), pel que fa a estàndards de qualitat i serveis. Així, els establiments rurals podran rebre entre una i cinc espigues, i quedaran classificats com a categoria bàsica (una), confort (dos), gran confort (tres), superior (quatre) i superior premium (cinc).



La Fàbrica està ubicada en una factoria tèxtil i funciona des del 1994.

LA MAJORIA
Més del 60% dels establiments amb catalogació són a les comarques de Lleida

En aquesta primera classificació, fruit d'un procés d'anàlisi de dos anys i mig, s'han tingut en compte criteris com ara l'entorn de la casa i l'edificació, espais interiors i exterior, mobiliari i dotació de la casa, condicions de comercialització, ser-

veis als clients, i activitats complementàries culturals, de turisme actiu o d'agroturisme. Les espigues seran de dos colors: marró per als allotjaments d'agroturisme i verd per als rurals.

La classificació per espigues serà voluntària, és a dir, els propietaris podran decidir si participen o no en la catalogació. La previsió de la Generalitat és que progressivament vagin incorporant-s'hi totes les cases. Fins al moment, unes 600 han sol·licitat incorporar-se a la classificació.

Espectacular creixement de l'oferta turística al pla

Les comarques del pla de Lleida han passat en set anys de 28 a 147 establiments rurals en funcionament. Així ho va indicar ahir el director en funcions dels serveis territorials d'Innovació a Lleida, Vidal Vidal, que va atribuir aquest creixement "a l'aposta del Govern per crear i estructurar una oferta turística al pla". Vidal va destacar tres grans pols turístics: el Montsec-Baronia de Rialb, la ruta dels Castells del Sió i l'estany d'Ivars i Vila-sana. En el conjunt de la demarcació, hi ha 588 establiments rurals.

Reserves nadalzenques

D'altra banda, el president de la Federació d'Hostaleria de Lleida, Juan Antonio Serrano, va indicar que a les comarques amb estacions d'esquí l'ocupació per al Nadal ronda el vuitanta per cent.

Conveni per a la promoció turística

LLEIDA | La Diputació i la Federació d'Hostaleria de Lleida firmaran avui un conveni per col·laborar en tasques de promoció turística i de divulgació d'experiències per millorar la formació dels professionals del sector a Lleida.

Les Avellanes, al mercat de Balaguer

BALAGUER | L'ajuntament de les Avellanes i Santa Linya va participar el cap de setmana passat al Mercat de Tots, organitzat pel consistori de Balaguer amb motiu del 800 aniversari del mercat de la capital de la Noguera.

Projecte de la variant de la C-14 a Belltall

LLEIDA | La Generalitat ha tret a informació pública l'estudi informatiu i d'impacte ambiental de la variant de la carretera C-14 a Belltall (la Conca de Barberà), a prop del límit provincial amb Lleida.

Més d'un milió per als Pallars i la Ribagorça

LLEIDA | El ple del Feder Pallars-Ribagorça va acordar ahir els projectes inclosos en la convocatòria del 2010 i que s'hauran d'executar durant el 2011. En total, les tres comarques es repartiran 1,4 milions d'euros. Entre els projectes subvencionats destaquen activitats turístiques, millora i ampliació de microempreses i adequació de patrimoni rural.



Pueyo s'acomiada com a delegat del Govern ■ El delegat del Govern en funcions, Miquel Pueyo, va visitar ahir la Paeria per acomiadar-se de l'alcalde de Lleida, Angel Ros. Pueyo, que tornarà a exercir la docència a la Universitat de Lleida, ha ocupat el càrrec durant els últims quatre anys.

AJUNTAMENT D'ALT ÀNEU

EDICTE

Aprovat inicialment el Pla de Millora Urbana per a l'adequació volumètrica del solar ubicat entre els carrers del Pallars, Escassut i passatge del Pallars d'Isil, presentat pel senyor Carles Guixé Gonfaus i cinc promotors més i redactat per l'arquitecte senyor Antoni Calvet i Papiol.

S'exposa al públic durant un mes a efectes d'al·legacions, en aquesta secretaria municipal.

València d'Àneu, 22 de novembre de 2010

Josep M. Costansa Abadía, alcalde

ANUNCI

L'AMPA de l'escola Francesc Arenes de Golmés anul·la, per haver extraviat, les participacions de la loteria del dia 22 de desembre de 2010, corresponents al sorteig 102. Queden anul·lades del número **75380** les participacions: **de la 491 a la 500 incloses i de la 596 a la 600 incloses.**

Endesa

Comunica als seus clients i al públic en general de les poblacions a sota indicades que, amb la finalitat de seguir invertint i millorant la qualitat del servei elèctric, caldrà interrompre el subministrament d'energia, al lloc, el dia i les hores que a continuació es detallen:

AGRAMUNT
Dia: 27 de desembre de 2010
Horari: de 08:45 a 10:45 h. (Ref. 2967321)
Carrers afectats: C/ AFORES, C/ AMARGURA, B.J/ ASBALLS, C/ BARO DE MONTCLAR, PD/ BASSAL, C/ CAMINET, PD/ CLOT DEL POU, PD/ COMES, PZ/ DE BAIX, PZ/ DE DALT, C/ DE LES MASIES, PZ/ ESGLESIA, CN/ LES MASIES, PD/ LES MASIES, C/ MAJOR, CR/ MONTCLAR, C/ PORTAL NOU, C/ RAVAL, TR/ RAVAL.

ALOS DE BALAGUER
Dia: 28 de desembre de 2010
Horari: de 08:00 a 12:00 h. (Ref. 2967049)
Carrers afectats: PD/ OLSINA.

GUIXERS
Dia: 30 de desembre de 2010
Horari: de 10:00 a 13:00 h. (Ref. 2963171)
Carrers afectats: CR/ BERGA.

SOLSONA
Dia: 30 de desembre de 2010
Horari: de 18:00 a 22:00 h. (Ref. 2961339)
Carrers afectats: CR/ SOLSONA.

Preguem que ens disculpin les molèsties que els puguem ocasionar. Per a qualsevol aclariment poden trucar al **902 536 536**

I N F O R M A C I O