

**SALUT**

Joan Massagué.
L'investigador anuncia
avanços contra el càncer
de mama.....p. 48

**PUBLICACIONS**

Quim Garcia. L'escriptor
lleidatà presenta la
novel·la històrica 'El mur
d'Índibil'.....p. 49



CELEBRACIONS LES CAMPANADES, AL CAMP

Ple a les cases rurals

Els establiments de Ponent i del Pirineu arriben a un 90% d'ocupació per a la nit de Cap d'Any, amb reserves fetes amb una antelació mitjana de quatre a sis mesos

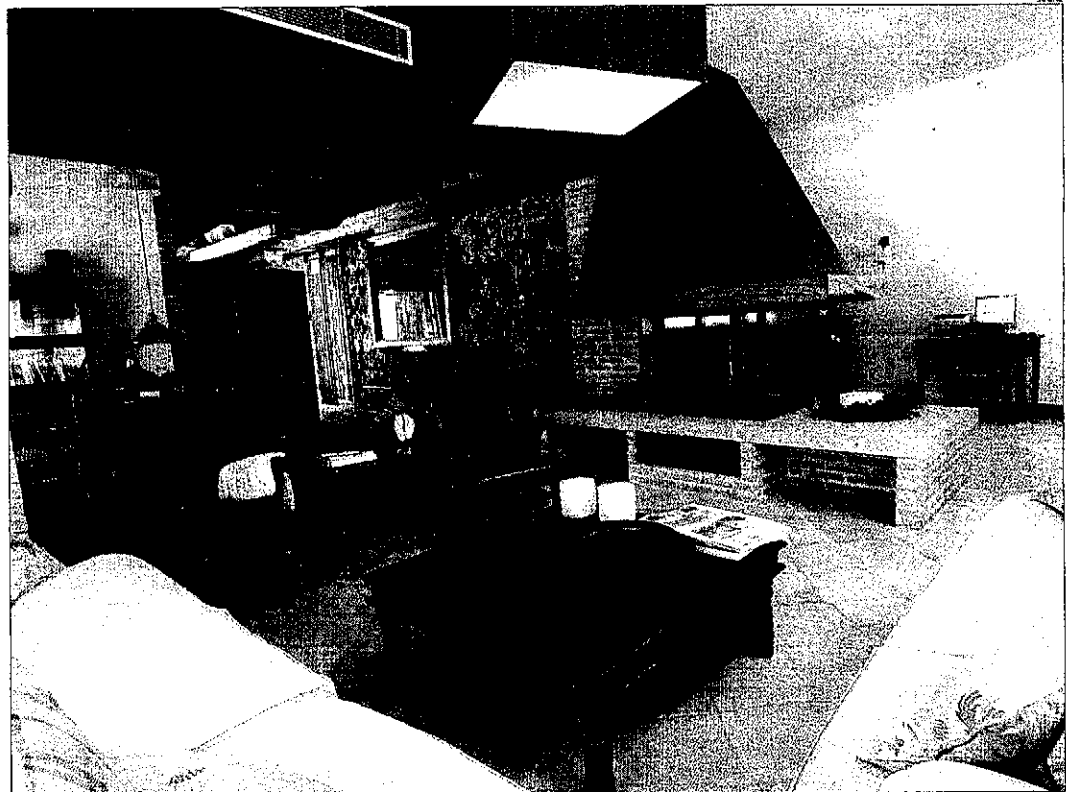
S. DIEGO

[LLEIDA] Ja sigui per la crisi, per escapar de restaurants i cotillons, per organitzar alguna cosa diferent o per no haver d'agafar el cotxe, cada vegada són més els lleidatans que s'inclinen per l'opció de passar la nit de Cap d'Any en una casa rural. Les xifres canten: l'ocupació se situa al voltant del 90%, segons va afirmar ahir el president de la Federació de Cases de Pagès de Lleida, Josep Lluís Farrero. Un altre factor que crida l'atenció és l'antelació amb què s'han efectuat les reserves, que en alguns casos arriba a ser de més de sis mesos. El pla és apte per a tots els públics, encara que el que més es dona són grups d'amics amb nens. Per aquest motiu, resulta més fàcil llogar les cases més grans, van assenyalar diversos propietaris d'establiments lleidatans consultats per aquest diari.

Els preus se situen al voltant dels 40 euros per persona i nit. "Les tarifes varien poc i no són

PREUS

Les tarifes se situen al voltant dels 40 euros per persona i nit i no varien gaire de les d'altres caps de setmana



Imatge d'arxiu de l'hotel rural Cal Rotés de Linyola, l'únic que compta amb una distinció especial a la Guia Michelin.

gaire més cares que les d'altres caps de setmana", va explicar Francesc Sabanes, president de l'Associació de Cases de Pagès de la Segarra. La procedència és diversa, encara que majoritàriament els hostes són catalans. "També ve molta gent de Lleida, la Segarra o l'Urgell, que prefereixen organitzar una reunió d'amics prop de casa", va explicar Sabanes. "La majoria s'allotgen en cases rurals independents, cuinen ells el sopar i poden beure sense preocupar-se per haver de conduir", va afegir.

Per als que prefereixin que els serveixin, l'hotel rural Cal Rotés de Linyola ofereix un pack de sopar més allotjament per 270 euros la parella. Té 6 habitacions i ja no en queda cap de lliure. "No ha calgut ni publicitar l'oferta al web", va explicar ahir la seua directora, Maite Macián. L'hotel Cal Rotés és l'únic de la província de Lleida que ha rebut una distinció aquest 2009 a la Guia Michelin, amb un punt roig que significa que és un lloc "agradable, amb una decoració original i un tracte excepcional".

EL TURISME RURAL A LLEIDA**Gran oferta de cases rurals**

■ Lleida és la província catalana amb més concentració de cases rurals, amb més de 300 a tota la demarcació.

Federació de Cases de Pagès

■ Constituïda el 1994, la Federació de Cases de Pagès de Lleida agrupa 270 establiments al Pirineu i el pla.

Temporada alta

■ Juntament amb l'estiu i Setmana Santa, les vigílies de finals d'any i la nit de Cap d'Any es consideren temporada alta al sector.

Meteorologia

■ Les últimes nevades també han incrementat les reserves dels aficionats a l'esquí, segons els professionals.

Preus

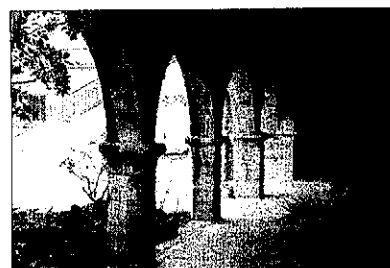
■ Les tarifes dels establiments rurals per a la nit de Cap d'Any no varien gaire de les d'altres caps de setmana en temporada alta i ronden els 40 euros per persona i nit. El preu inclou únicament l'allotjament.

Cases independents

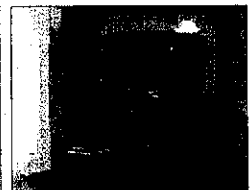
■ Les cases rurals independents no ofereixen servei de restaurant, sinó que la gran majoria disposen de cuina perquè els hostes hi puguin cuinar el seu propi menjar.

Grups d'amics amb nens

■ El públic majoritari per a la nit de Cap d'Any és el format per grups d'amics amb nens petits. Per aquest motiu, els establiments més demanats han estat els que ofereixen un major nombre de places, segons indiquen els professionals del sector.



Cal Pauetó.
És una petita empresa familiar que disposa d'una finca amb dos cases rurals a les Penelles, amb una capacitat per a 22 persones.



El Racó de Cal Maró. És un antic paller rehabilitat a Castellbò.

Origen dels hostes

■ La gran majoria són catalans, provinents de l'àrea metropolitana de Barcelona. No obstant, els lleidatans també lloguen cases rurals per organitzar reunions d'amics prop de casa.

Informació i reserves

■ Per als que vulguin provar sort, poden trobar informació a les pàgines web www.lleidatur.com o www.casesrurals.com.