

Esports Venudes més de 1.200 entrades per al Freestyle d'aquesta tarda



**Lectura**  
Tot sobre l'aeroport, que ja té dates per als seus primers vols



**Plaers d'Avui**  
El futur de la cuina catalana, de la mà de Fermí Puig i Oriol Ullavina

**Diumenge 27**  
DE DESEMBRE DEL 2009  
Número 10.006 · Any XXVIII  
Preu 2,20 €

## El Corte Inglés contempla sis solars a Lleida per a un dels seus grans magatzems

La Paeria diu que en la trama urbana consolidada podria ser als voltants de l'estació, a Cappont, la Bordeta o al costat de l'Onze de Setembre

ÉS NOTICIA | 3-5



CENT ACTIVITATS A CUCALÒCUM PER DIVERTIR ELS PETITS AQUESTES FESTES

GUIA | 37

## Un veí d'Arsèguel mor al caure amb el seu cotxe per un barranc de 50 metres

L'home, de 69 anys, anava per una pista forestal

[ARSEGUEL] Un veí d'Arsèguel de 69 anys, José F.G., va morir el dia de Nadal a la tarda a conseqüència de les greus ferides que es va fer al precipitar-se per un barranc de 50 metres quan circulava amb el seu vehicle per una pista forestal que uneix aquesta localitat amb Toloriu. L'home va ser traslladat a l'hospital de la Seu, on va morir poc després. El mateix dia, un veí de Lleida va resultar ferit greu en una sortida de via a Almenar.

COMARQUES | 18

## Desenes de queixes a Lleida per la mida de la lletra petita de crèdits i assegurances

El mínim aconsellat és de 2 mil·límetres, tot i que hi ha contractes de 0,3 mm

LLEIDA | 12

## Ciutat Jardí redama a la Paeria zones 30 a l'Armau, Agrònoms i al col·legi públic

LLEIDA | 11

## Atemptat frustrat d'Al-Qaeda contra un avió a Detroit amb 278 passatgers a bord

PANORAMA | 21

**Santesmasses & Santesmasses**



Gestió i corredoria d'assegurances SL

Si vostè ja coneix el nostre servei d'assessorament jurídic, en riscos laborals, les nostres assegurances de LLAR, VEHICLES, COMUNITATS, INDÚSTRIA, RESPONSABILITAT CIVIL, JUBILACIÓ,... ara li presentem:

### ASSEGURANÇA SANITÀRIA PRIVADA

De 0 a 54 anys: 39,64€/mes. (\*)  
De 55 a 65 anys: 52,33€/mes. (\*)

(\*) condicionada a revisió mèdica

Av. de les Garrigues, 42 Tel. 973216270 - 25001 Lleida  
assegurances@cambrascat.es

## La neu espera una ocupació del 90% i vendre 200.000 forfets fins a Reis

Les infantes i els seus fills esquien a Aran

[LLEIDA] El sector de la neu espera un 90% d'ocupació i vendre 200.000 forfets fins a Reis. Ahir, 8.500 persones van esquiar, entre les quals hi havia les infantes amb els seus fills, a Baqueira.

COMARQUES | 14



Els ducs de Palma, ahir a les pistes de Baqueira.

# Comarques

**18** Trànsit Un veí d'Arsèguel mor al caure amb el cotxe per un barranc

**20** Serveis L'Alta Ribagorça dobla la mitjana catalana en atenció domiciliària



TURISME RESTRICCIONS A LA N-260 A ARSÈGUEL PER ESSLAVISSADES

## Les estacions d'esquí esperen un 90 per cent d'ocupació i vendre 200.000 forfets fins a Reis

Unes 8.500 persones aprofiten la festivitat de Sant Esteve per esquiar

L'ocupació als establiments hotelers vinculats a les estacions d'esquí oscil·larà entre el 80 i el 90% des d'avui i fins al dia de Reis, segons va indicar responsables dels diferents complexos. La previsió, segons va avançar el Patronat de Turisme, és vendre uns 200.000 forfets, una xi-

fra similar a la de l'any passat. Coincidint amb la festivitat de Sant Esteve, uns 8.500 esquiadors van acudir a les pistes lleidatanes. Les estacions esperen poder obrir al 100% els complexos gràcies a la nevada d'ahir.

**LLEIDA** | Les estacions d'esquí de Lleida esperen a partir d'avui i fins a Reis una ocupació d'entre el 80 i el 90% als complexos hotelers. Com és habitual en aquestes dates, el gruix de clients arriba a partir de Sant Esteve. Les pistes lleidatanes van despatxar ahir uns 8.500 forfets, segons dades facilitades per les diferents estacions.

Així mateix, el sector espera que la nevada caiguda ahir contribuïxí a millorar l'estat de les estacions, la majoria de les quals encara no han pogut obrir el 100% de les instal·lacions. A Espot Esquí hi havia ahir 17 pistes obertes de 22 pistes; a Baqueira, 55 de 71, i a Port del Comte, 23 de 36 pistes, aproximadament. En canvi, Boí-Taüll Resort i Port-Ainé tenien gairebé tot el complex obert.

Pel que fa als nivells de reserves, el director comercial de Gran Pallars, Cristòfor Pérez, va

### CAP D'ANY

Els establiments hotelers del Pirineu esperen penjar el cartell de complet la nit de Cap d'Any

destacar que esperen fregar el 90% entre avui i el 10 de gener. L'ocupació és similar a la de Boí-Taüll, on s'espera penjar el cartell de ple entre el 31 de desembre i l'1 de gener. A la Val d'Aran, les reserves també són del 90%. Durant aquestes festes, s'espera vendre uns 200.000 forfets, segons el Patronat de Turisme.

Per la seua part, el president de la Federació d'Hostaleria, Juan Antonio Serrano, va indicar que els nivells d'ocupació són "normals" i que s'espera fregar el ple per Cap d'Any.

D'altra banda, un despeniment de roques a la N-260 al seu pas per Arsèguel va obligar a donar-hi pas alternatiu als vehicles durant una hora, segons va explicar l'alcalde del municipi, Antoni Casanóva. La incidència es va registrar cap a les 21.00 hores. Així mateix, va ser necessari l'ús de cadenes per circular pel port de la Bonaigua (C-28) i a l'accés al pla de Beret (C-142-B) a partir de les 18.00 hores. La nevada que va caure a les cotes altes del Pirineu es va convertir en pluja al Prepirineu i al pla de Lleida.

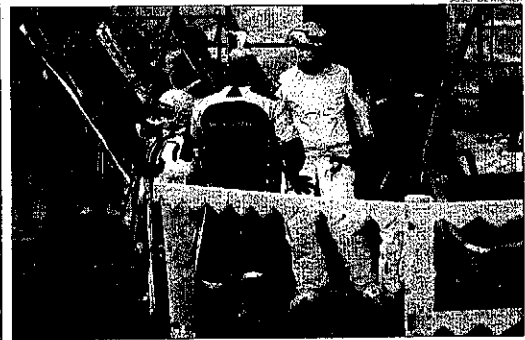


Alguns dels esquiadors que ahir van acudir a Baqueira, a les portes del telecàbina de Ruda.

### ESQUIADA REIAL



A l'esquerra, la infanta Elena amb els seus dos fills. A la dreta, la seua germana Cristina i la filla d'aquesta, baixant d'un telecàbina.



## Les infantes Cristina i Elena estrenen temporada a Baqueira

**INAUT ARAN** | Diversos membres de la família reial es van deixar veure ahir a les pistes de Baqueira. Com és habitual, les infantes, acompanyades de les seues respectives famílies, van acudir un any més a l'estació aranesa per practicar un dels seus esports favorits.

Baixant per les pistes araneses es va poder veure la infanta Cristina, el seu marit, Iñaki Urdangarín, i els seus quatre fills, que malgrat haver-se traslladat als Estats Units semblen no oblidar la seua cita anual amb la neu a l'estació de Naut Aran. Així mateix, la seua ger-

mana Elena va esquiar ahir a Baqueira amb els seus dos fills, Felip i Victòria. Mentre les infantes continuen fidels a la cita aranesa, el Rei no es deixa veure des de fa diversos anys per l'estació.

A més de la família reial, el periodista Luis del Olmo va

acudir ahir a Baqueira. L'estació aranesa és des de fa anys el destí elegit de diversos vips espanyols per passar uns dies a la neu. Polítics, aristòcrates i actors, entre altres personatges, esquien habitualment a les pistes de l'estació aranesa, informa Josep de Moner.