

# El sector hostelero tendrá contenedores especiales para el reciclaje de vidrio

El objetivo es incrementar la separación de residuos donde se genera un mayor volumen

Son 112 recipientes con un nuevo sistema de recogida más rápido, cómodo y seguro

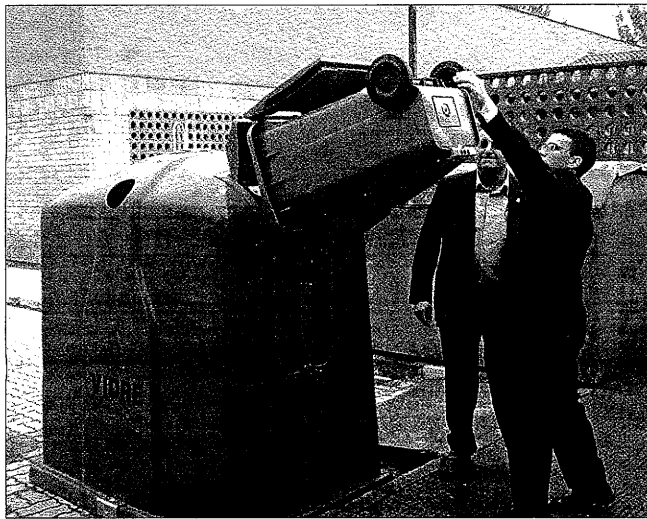
LLEIDA

L.M.

El Ayuntamiento de Lleida ha iniciado un programa de fomento del reciclaje de vidrio en los establecimientos comerciales con la distribución de 34 contenedores especiales de forma rectangular con una capacidad de 2,7 metros cúbicos y 78 de 120 litros. El objetivo de estos nuevos contenedores es mejorar la recogida selectiva de vidrio en los comercios donde se genera una gran producción de este residuo.

El objetivo de la recogida con este nuevo sistema (votado para la asistencia de contenedores rodantes individuales) dirigido a la hostelería es descargar de forma rápida, cómoda y segura los contenedores de recogida selectiva para la recogida de vidrio que se han cedido a los hosteleros. Esta campaña de promoción está dirigida a propietarios de bares, restaurantes y en general cualquier comercio que genere grandes cantidades de vidrio y su reciclaje puede suponer una dificultad a la hora de transportarlo y vaciarlo al contenedor.

En la fase inicial, se han seleccionado las zonas y se ha realizado un estudio previo de los establecimientos poten-



TONY ALCÁNTARA

El sector de la hostelería genera el 48% del total de los residuos de envases de vidrio

ciales generadores de gran volumen de vidrio, especialmente situados en l'Horta, los polígonos industriales y los barrios de la ciudad, estableciendo las necesidades logísticas y de infraestructuras. En una segunda fase, se ha informado a los establecimientos comerciales sobre la gestión del vidrio y sobre co-

mo hacer una correcta separación de este material que se deposita a los contenedores. También se ha hecho entrega de las cartas de adhesión y compromiso de los establecimientos, a la vez que se han empezado a ubicar los contenedores en zonas cercanas a los establecimientos o para uso exclusivo.

Con esta iniciativa se trabaja conjuntamente con el sector de la hostelería en la recogida selectiva de vidrio, ya que es un sector que genera el 48% del total de vidrio a reciclar en la ciudad. El objetivo principal es incrementar la tasa de recogida del vidrio haciendo especial incidencia en los grandes generadores.

## Lleida promocionará en Teruel el Pa de Ronyó de les Garrigues

LLEIDA L.M.  
El Gremi de Forners de Lleida estará presente desde mañana y hasta el 17 de octubre en el Foro de Panes de Calidad Diferenciada, que se celebrará en la ciudad de Teruel.

En este foro estarán presentes 8 panes de calidad de toda España: la Pintera y la Cañada de Teruel (marca C'alial), el Pan de Cea (IGP), Pan de Cruz de Ciudad Real (IGP), Pan de Valladolid (marca de garantía), Pan de Escanda de Asturias (en proceso de DOP) Pan de Alfacar (en proceso de IGP), Pan de Pagés Catalan (en proceso de IGP) y el Pa de Ronyó de les Garrigues (en proceso de IGP), que será el producto que promocionará y preparará degustaciones el Gremi de Forners de Lleida.

El Foro pretende incidir en la importancia del pan tradicional como alimento saludable que desde siempre ha sido alimento básico en la alimentación diaria y concienciar al sector de la calidad, promoviendo marcas de calidad diferenciada que distinguen los productos del sector. Esta tarea es la que viene desarrollando el Gremi de Forners con el Pa de Ronyó y la tramitación con la IGP de Calidad.

El Foro de Panes de Calidad Diferenciada se celebra desde mañana y hasta el domingo 17

## Planean otra campaña de promoción para el pàrquing de Ricard Viñes

LLEIDA J.G.  
El nuevo pàrquing de Ricard Viñes iniciará el próximo mes de noviembre una segunda campaña de promoción para vender las 150 plazas de aparcamiento de la tercera planta.

La empresa que gestiona la infraestructura, Iridium, explicó que todavía no se ha vendido ninguna plaza y "hay que dar tiempo a la gente para que conozca el pàrquing y sepa que hay plazas a la venta".

Y es que este nuevo pàrquing subterráneo en el cen-

tro de la ciudad lleva un mes y medio en funcionamiento, pero durante las primeras semanas fue gratuito para darlo a conocer y para que la gente pudiera probar las instalaciones.

"Durante ese tiempo estuvo lleno todos los días y ahora hay que esperar a ver cómo funciona siendo de pago. Ahora hay que seguir promocionando su uso, pero la nueva campaña que se iniciará en noviembre incidirá en la venta de las 150 plazas de la tercera planta", explicó un responsable.

## Más de 2.000 personas ya tienen la tarjeta del Eix Comercial de Lleida

LLEIDA M. BERNAUS  
Más de 2.000 personas disponen ya de la tarjeta Lleida Comerç, destinada a incrementar las ventas en el Eix Comercial de Lleida mediante un sistema de fidelización para los clientes.

Según explicó el presidente de la Federació d'Associacions de Comer-

ciants de l'Eix Comercial de Lleida, Carles Fontova, a los dos meses de poner en marcha esta tarjeta ya hay 2.000 personas que la han adquirido, una buena cifra que anima a los comerciantes, que se han fijado el reto de llegar a las 8.000 tarjetas antes de Navidad.

Para promocionar esta he-



SILVIA BLITVA

El Eix Comercial ha habilitado un punto de información

ramienta el Eix Comercial habilitará, todas las tardes hasta Navidad, un punto informativo móvil sobre las ventajas de tener esta tarjeta.

Entre ellas, explicó ayer Fon-

tova, hay la posibilidad de utilizarla para viajar en servicio de transporte público, siendo la única ciudad en toda Catalunya que incorpora esta posibilidad.

Los comercios fijan como objetivo llegar a las 8.000 unidades antes de Navidad

Ya se han repartido más de 120 bonos de 10 viajes para transporte público

Otra ventaja es que con esta tarjeta, además de poder pagar las compras, el cliente tendrá regalos directos que puede conseguir en los establecimientos del Eix. Algunos

de estos regalos, dijo Fontova, son las tarjetas T-10 para el transporte público, de las que ya se han regalado 120, entradas para Port Aventura, revelados gratuitos de fotografía, obsequios para compras realizadas en la Oficina de Turisme de Lleida, lavados de coches gratuitos o regalos directos en joyería, ropa, calzados o peluquería.

Además, el presidente de los comerciantes adelantó que se están estableciendo acuerdos con otras entidades para ampliar el abanico de más de 300 modalidades de regalos que se han preparado.

Por el momento se está trabajando para poder entregar descuentos en cines de la ciudad de Lleida y en los parkings de la capital del Segrià.

Cabe resaltar que esta tarjeta es gratuita.