



La presidenta de Turisme de Lleida presentó la fiesta

La Festa del Vi coge el relevo este domingo a la Verema de Raimat

LLEIDA L.M.

Los Camps Elisés de Lleida albergarán, este domingo, la primera Festa del Vi, que coherá el testimonio de la Festa de la Verema de Raimat, que se ha celebrado hasta la fecha y que este año ya no se realizará. Así lo apuntó ayer la presidenta de Turisme de Lleida, Montse Mínguez, quien también informó que esta primera fiesta contará con la presencia de 20 bodegas de la DO Costers del Segre y de 10 restaurantes de la Ruta del Vi.

La fiesta nace como una forma para promocionar los vinos y la gastronomía leridana y, para ello, se han organizado varias actividades y espacios para el visitante, como un restaurante con capacidad para 240 comensales, unos tickets para degustaciones y una de-

mostración de cómo se pisa la uva, que tendrá lugar por la mañana y por la tarde.

Por otro lado, Mínguez presentó ayer el programa de actos de la primera edición del Día de les Catedrals, que se tendrá lugar a nivel nacional en 19 ciudades históricas, entre las que está presente Lleida. Los actos centrales de esta jornada serán una visita a la Seu Nova y otra al Museu de Lleida.

Mínguez presenta la primera edición del Día de les Catedrals, que se celebra a nivel nacional

Las oficinas de atención ciudadana se reúnen en Lleida

LLEIDA L.M.

El Centre Cívic del Centre Històric acoge hoy la jornada de formación La Qualitat i Millora de Processos en l'Atenció Ciutadana, en la que participan 14 agentes de atención o tramitado-

res, representantes de Lleida, Mataró, Terrassa y Cambrils.

El curso está impartido en el marco de colaboración entre el ICE de la Universitat de Lleida y la Federació de Municipis de Catalunya para realizar la formación continua a las personas de estos servicios municipales. En total se realizarán 16 jornadas formativas repartidas por todo el territorio catalán y en ellas se han inscrito 256 personas de los servicios de atención ciudadana.

Instalan la primera de las 36 islas de contenedores subterráneos de Lleida

La Paeria ha experimentado el nuevo sistema en la avenida Blondel y Ciutat Jardí

Avanza a buen ritmo la urbanización de la plaza Santa Maria Magdalena

LLEIDA

La Mañana

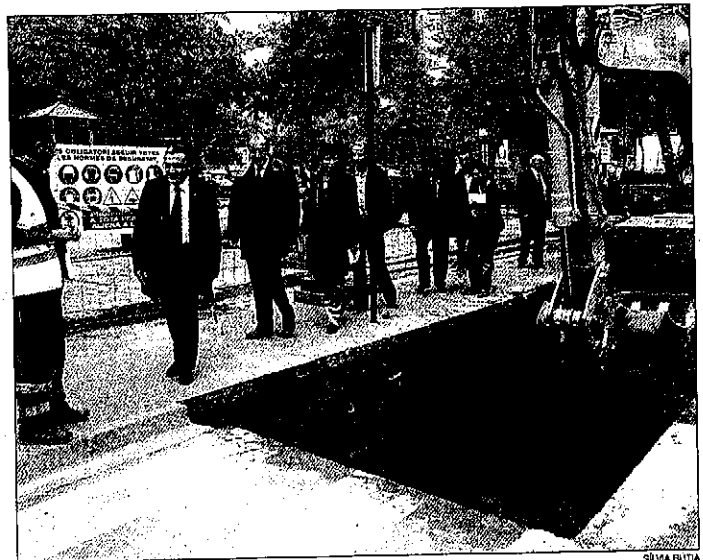
La experiencia piloto fue en la avenida Blondel, en la conocida como plaza del Montepío y ahora el Ayuntamiento de Lleida ha iniciado ya el proyecto para soterrar 36 islas de contenedores en toda la ciudad en la plaza Santa Maria Magdalena.

Con la instalación de esta isla de contenedores soterrados, desde la Paeria se quiere avanzar en la mejora del servicio de recogida de residuos a la vez que se eliminará en gran parte la presencia de los tradicionales contenedores en todo el centro de la capital.

El proyecto para realizar las obras de instalación de los contenedores soterrados se ha adjudicado a la UTE Romero Polo-Sufi por un importe de 1,2 millones de euros y cuenta con una subvención del Fondo de Cohesión de la Unión Europea.

En cada isla se habilitará un contenedor de papel, de cristal y envases. No obstante, los contenedores que albergan la fracción orgánica y el de rechazo se mantendrán en contenedores superficiales y no soterrados.

Otros de los puntos a destacar donde se ubicará este nuevo sistema, además de la plaza Santa Maria Magdalena, son la Plaça del Treball, las calles Acadèmia, Comtes d'Urgell, Canonge Brugulat, Dr. Combellès o Vallcaient, entre otras. Según declaró



SILVA BUTA

La instalación de las islas de contenedores arranca en la plaza Santa Maria Magdalena

ayer el alcalde de Lleida, Àngel Ros, los requisitos para la instalación de estos contenedores es que mejoren el sistema de recogida de residuos actual y que no interfieran en la red de servicios para la ciudad, como la red de agua, gas y electricidad.

Las obras de instalación de los contenedores en los 36 puntos de la ciudad se alargarán durante unos diez meses, según Ros.

Por otro lado, la plaza en la que se ubica este sistema también se encuentra en pleno proceso de reforma. Tan-

to Ros como la concejal de Urbanisme, Marta Camps, visitaron ayer el avance de las obras que están inscritas dentro del proyecto de mejora de plazas infantiles y espacios públicos que se realizan dentro del Fondo Estatal de Inversión Local (FEIL), más conocido como plan Zapatero.

La actuación ha consistido en la renovación de las partes del pavimento cerámico que se encuentran en mal estado y la reconstrucción de las escaleras con un material similar.

Las obras en este emplazamiento se encuentran en su fase final, aunque el subdelegado del Gobierno en Lleida, José Àngel Flores, destacó que el conjunto de obras del FEIL estará acabado durante el primer trimestre de 2010.

Flores también destacó durante el próximo año, a su vez, se iniciará el segundo plan de inversión local del Gobierno para reactivar la economía, dedicado a la inversión en medio ambiente, nuevas tecnologías y acciones que desarrollen la Ley de Dependencia.

El nou Lleida Migdia

amb Ricard Alayà i Sergi Tor de dilluns a divendres, de 12:00h a 13:30h

- Tota l'actualitat de Lleida i comarques amb:
- entrevistes
 - esports
 - tertúlies
 - informació
 - tecnologia
 - política
 - pobles
 - història
 - economia
 - cultura
 - humor
 - curiositats
 - concursos
 - participació
 - el món agrari



COPE Lleida, la ràdio més propera