

INFRASTRUCTURES SENSE INCIDÈNCIES



Viatgers dirigit-se a l'avió que els havia de traslladar fins a l'aeroport de Bergam.

L'aeroport recobra la normalitat i s'atansa als 13.000 passatgers

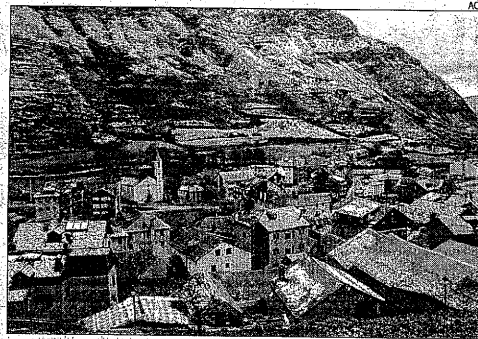
[ALGUAIRE] L'aeroport d'Alguai-
re va operar ahir amb total nor-
malitat després que la setmana
passada el núvol de cendra del
volcà Eyjafjalla deixés a terra
els passatgers amb destinació a
Bergam a causa del tancament
de l'aeroport italià.

Un total de 683 passatgers
van passar ahir per l'aeroport
de Lleida amb destinació o ori-
gen a París, Milà, Frankfurt o
Palma de Mallorca. Si l'afuèn-
cia de viatgers segueix a aquest
ritme, aquest mateix cap de set-
mana es podria arribar a la xi-

fra dels 13.000, malgrat els
incidents registrats diumenge
passat.

Per la seua part, l'Agència de
Control de Navegació Aèria va
informar ahir que el núvol de
cendra ha desaparegut pràcti-
cament de l'espai aeri europeu.

METEOROLOGIA NEVADA AL PIRINEU



Esport presentava ahir una estampa típica de l'època hivernal.

La pluja enfonsa un carrer a Vilaller i reclou una família

[VILALLER] Les continuades plu-
ges de les últimes setmanes
són la causa de l'enfonsament
d'un tram del carrer Trinquet
de Vilaller, que va deixar re-
closa a casa l'única família
que habita de forma continu-
ada en aquest vial. Segons va
informar ahir el regidor d'Ur-
banisme, Manuel Pueyo, l'ac-
cident va tindre lloc dijous a
la nit quan va cedir una part
del mur que sustentava el
carrer.

A causa de l'enfonsament,
l'única família que habita al
carrer només pot sortir i en-
trar de casa a peu, ja que el

que queda de vial és massa
inestable per aguantar el pes
d'un vehicle. L'ajuntament
espera iniciar dilluns que ve
les obres per reparar el car-
rer, que podrien prolongar-se
quinze dies.

També va quedar norma-
litzada la circulació a la car-
retera de Gotarta, on dijous
va caure una pedra de grans
dimensions a la calçada.

La nevada que dijous va
afectar la Val d'Aran es va es-
tendre ahir cap als Pallars i
l'Alta Ribagorça, on a les cot-
es altes va deixar entre 30 i
40 centímetres de gruix.

Els Horts d'Empresseguera

LLOGUER D'HORTS VENDA DE PLANTER



LLOGA EL TEU HORT

Dintre d'un hivernacle de vidre.
En mòduls de 21 m².
Amb terra de la millor qualitat.
Amb presa d'aigua.

Possibilitat de llogar a l'exterior.

Per conrear:

Hortalisses de tota classe
Bulbs
Flors
Plantes aromàtiques i medicinals

VENEM PLANTER

Pots comprar tot tipus
de plantes hortícoles.

Varietats seleccionades de:
tomaquets, mongetes, escaroles, col,
carxofes, cebes, enciams, pebrots,
melons... i altres plantes.

Per conrear i menjar productes naturals

Partida d'Empresseguera, 4 • Tel.: 630 551 210 • 25192 LLEIDA • sentiu@hortisentiu.com