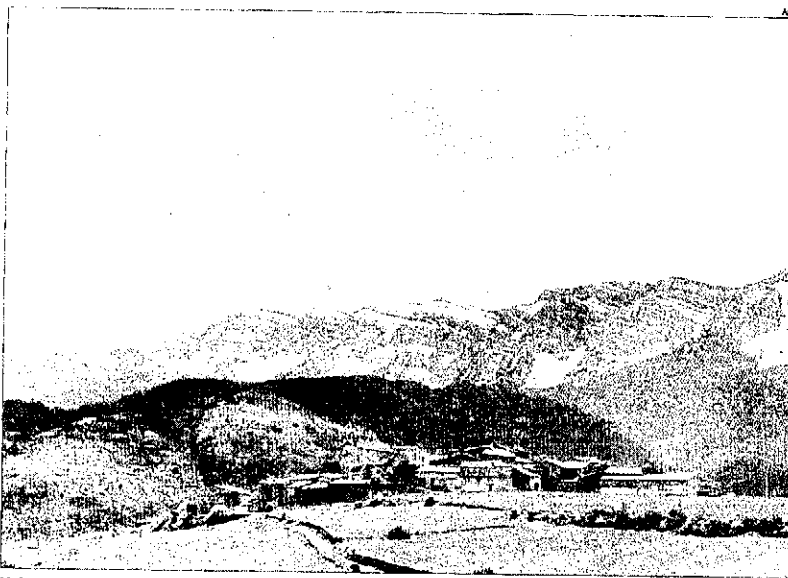


Temporada 2009

TURISME



Volar en parapent, conduir BTT o fer trekking són algunes de les opcions en comarques com l'Alt Urgell.

# Lleida, per viure-la

BONS AUGURIS PER AL TURISME ACTIU, CLAU AL PIRINEU

Amb l'arribada de les primeres calors, arranca la temporada turística estiuenca. A Lleida, fets com l'abundor d'aigua, per practicar esports d'aventura, conjugada amb un turista que, davant la crisi, aposta per destinacions properes, genera força expectatives al Pirineu.

Si el viatger tria l'Alt Urgell, disfrutará d'una extensa oferta esportiva centrada en esprémer la possibilitat de la natura. Com

estandard, el Parc Olímpic del Segre situat a la Seu, on es pot practicar piragüisme, ràfting i hidrospeed. O, pels amants de la caça, la possibilitat de practicar-ne a la reserva nacional de Cerdanya-Alt Urgell.

Les modalitats d'aventura també han arrelat a altres municipis com Bassella, que disposa d'un circuit habilitat per la conducció tot terreny. O a Organyà, on la pràctica del parapent obrirà

Impulsen una central de reserves d'allotjament i serveis 'on line'

una embranzida de la mà d'un projecte per impulsar-lo conjuntament a aquesta població, Ager i Vilanova de Meià. L'escalada i alpinisme, el golf a la vall de Castellbó-Montferrer, l'hípica, el senderisme o el BTT són algunes expressions d'un turisme actiu i d'esports d'aventura que genera cada any 54 milions d'euros a Ponent.

Tan extensa com l'oferta esportiva és la cultural, que té el seu màxim exponent en el romànic. Pren cos en un centenar de temples, amb mostres com Santa Maria, a la Seu; Sant Serni de Tavèrnoles, a Anserall, i Sant Climent de Coll de Nargó, tots tres declarats Béns Culturals d'Interès Nacional. De fet, una quarantena de monuments estan inclosos a la via romànica, una ruta transpirinenca.

Tot i l'amplitud de l'oferta, altres propostes l'enriqueixen encara més. Sortida directament de l'obrador és la Marxa Nòrdica la Seu-Alt Urgell, amb nou itineraris que lliguen l'esport, la salut i la natura. Com nova de trinca és una guia que proposa descobrir la fauna i flora del parc natural del Cadí Moixeró. O una publicació que convida a viure la gastronomia.

Per difondre les mil i una cares de l'oferta de Ponent, s'ha engegat una central de reserves i serveis on-line en temps real.

## PALLARS

● El senderisme i el turisme actiu, amb el ràfting com a plat fort, són les dos grans apostes del Pallars Sobirà enguany.

● Però hi ha més: ecomuseus, serradores, museus de la fusta o les papalloses. També una profusió d'ermites, ponts romànics, santuaris, torres de guaita o pobles pintorescos construïts com a vila closa.

● La comarca atresora l'únic Parc Nacional de Catalunya, a part del Parc de l'Alt Pirineu. A més, té l'estany més gran dels Pirineus i el cim més alt.

Natura, romànic i el segell de la prehistòria a la Cerdanya

■ Boscos i zones lacustres com els estanys de la Pera i del Malniu converteixen la Cerdanya en un lloc idoni per als amants de la natura. I per als de l'art, la petjada del romànic, en nombrosos temples que s'escampen pel territori. Nuclis com Bolvir, Isòvol o Bellver en donen fe. Sobresurten les restes i sepulcres prehistòrics a Bellver o Prullans, o les restes de l'antic castell, torres de defensa i muralles de Llivia, que presumeix d'una de les farmàcies més antigues d'Europa. En gastronomia, destaquen el trinxat amb rosta.



Temples romànics s'escampen pel territori.



info@hotelcastellarnau.com

www.castellarnau.com



Av. Burgal, 1 • 25596 ESCALÓ • Pallars Sobirà (Lleida)  
Tel. 973 622 063 • Fax 973 622 375