

URBANISME CENTRE HISTÒRIC

La plaça Sant Antoni Maria Claret, tancada un any per fer-hi el pàrquing del parador

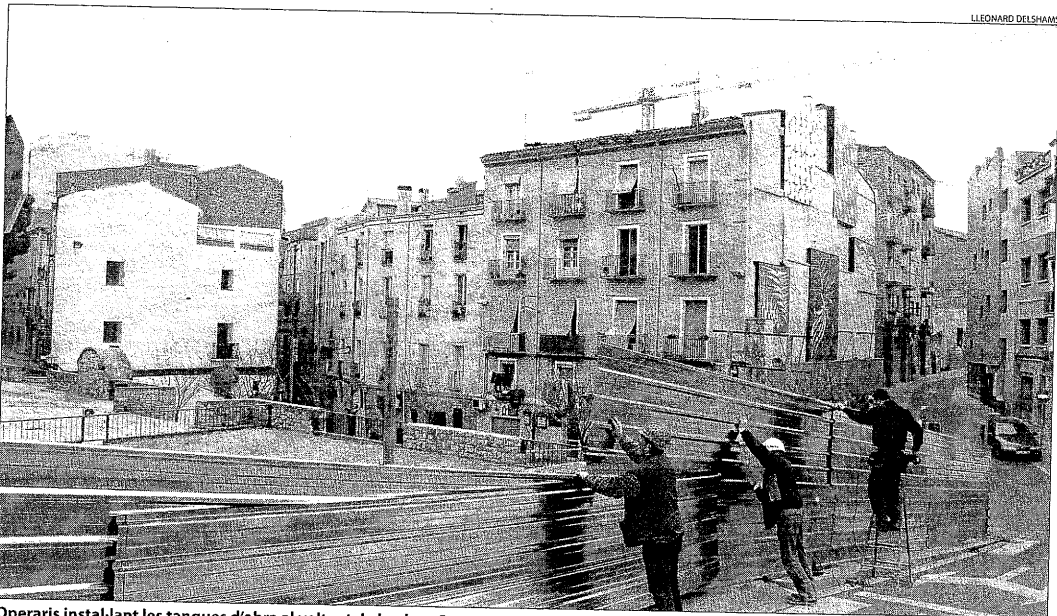
L'aparcament subterrani tindrà dos plantes i capacitat per a 47 places || Les obres del nou hotel al Roser s'aborden de forma simultània i estaran a punt a finals de l'any 2012

E. H.
LLEIDA | Ahir es van iniciar les obres de construcció de l'aparcament subterrani de dos plantes del parador del Roser, que obligaran a tancar l'accés a la plaça Sant Antoni Maria Claret durant tot el 2011.

Els treballs, que es desenvolupen simultàniament a la rehabilitació de l'antic convent i de l'edifici contigu (que al seu dia va acollir la Biblioteca Pública); es van iniciar amb el tancament del perímetre afectat per les obres. Primer s'abordarà el desmuntatge de la Font de l'Ensenyança, feta de pedra i que data del 1825. Aquesta font serà resituada a la nova plaça, que serà reurbanitzada dins del mateix projecte.

En aquesta fase inicial de les obres també s'abordanen les prospeccions arqueològiques. En funció dels resultats es portarà a terme una excavació de més o menys envergadura. En cas que hi apareguin restes històriques d'importància, possibilitat que no pot descartar-se tenint en compte la ubicació en ple Centre Històric d'aquesta plaça, les obres podrien alentir-se. Quan estigui acabada l'anàlisi arqueològica, s'enderrocaran els murs, les escales i les baranes i s'iniciarà l'excavació.

El projecte del parador del Roser preveu un aparcament de 47 places d'ús exclusiu d'aquest hotel. L'Estat va assumir una concessió de l'ús del subsòl de la plaça el 2009 per poder portar a terme aquesta obra, que suposarà actuar en una superfície to-



Operaris instal·lant les tanques d'obra al voltant de la plaça Sant Antoni Maria Claret, al costat de la Palma, ahir al migdia.

LES CLAUS

El parador. Tindrà 53 habitacions, una de les quals una suite, restaurant i 'spa'. El claustre serà cobert i funcionarà com a espai de recepció i plaça central. L'aparcament subterrani tindrà accés per Sant Antoni Maria Claret i disposarà de 47 places.

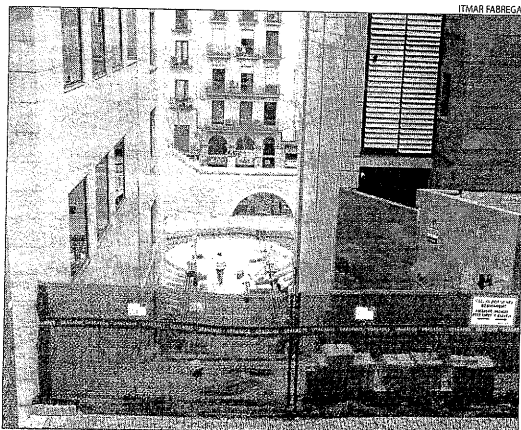
Ofrena. El nou parador també conservarà un espai de memòria històrica on es podrà commemorar, com és tradicional, la Diada de l'Onze de Setembre. La construcció del parador en aquest edifici històric va aixecar oposició entre diferents col·lectius.

tal de 576 m². L'accés principal al nou parador serà pel carrer Joglar Segalà en lloc de fer-ho per Cavallers. Des d'allí hi haurà una entrada directa al pàrquing, cosa que facilitarà l'accés amb cotxe dels turistes.

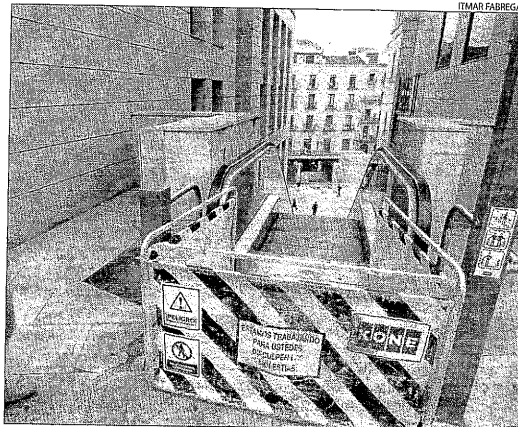
Les obres al Roser, que van començar al mes de març passat, s'han centrat fins ara en l'enderrocament dels elements interiors, com envans i forjats, que no era necessari conservar. Sí

que se'n preservava el claustre, les façanes exteriors del segle XVII i la font del Roser, al carrer Cavallers.

Ara es treballarà en l'estructura, la coberta i en els tancaments, mentre que acabats com els paviments i revestiments quedaran per als últims sis mesos. Les obres tenen una durada total de 30 mesos i un pressupost d'11,6 milions d'euros. Estaran acabades a finals del 2012.



ITIMAR FABREGAT



ITIMAR FABREGAT

INCIDÈNCIES

Una avaria talla l'accés de Sant Joan al Canyeret

LLEIDA | Una avaria a les escales mecàniques de la plaça de Sant Joan les va deixar ahir fora de servei durant unes hores, cosa que va bloquejar tots els accessos des de la plaça Sant Joan fins al Canyeret, ja que les escales del flam estan tallades per obres. L'alternativa és voltar pel carrer Mossèn Amic, a l'altura del Col·legi d'Arquitectes, o per Pàter Rufes, a l'altura de la plaça de la Sal, on hi ha un ascensor d'ús públic.

Les obres per instal·lar un ascensor al 'flam' tallen aquest pas.

Les escales mecàniques es van avariar ahir.