

ESQUÍ TEMPORAL

Una nevada millora els gruixos a les pistes tot i que dificulta el trànsit al Pirineu

Les precipitacions, molt localitzades, van arribar a cotes de 700 metres, van obligar a circular amb cadenes i van deixar tretze nens sense col·legi || Bon ritme de les reserves de cara a la pròxima setmana blanca

M. MOLINA/A. FARRÀS

LLEIDA/TREMP | La neu va tornar ahir al Pirineu de Lleida i va baixar fins als 700 metres d'altitud amb precipitacions localitzades, fet que va provocar alguns problemes de circulació. Entre 5 i 10 centímetres es van arribar a acumular a la muntanya, també al Prepirineu i, especialment, a les pistes d'esquí, on el temporal ha millorat les condicions dels complexos. Va nevar al port de Comiols, entre la Noguera i el Pallars Jussà, i en carreteres que connecten amb l'Alt Urgell, tot i que les incidències no van ser importants.

A més, tretze nens es van quedar sense col·legi al quedar suspesa la línia de la Terreta entre Aulàs i Esplugu de Serra (Jussà), i calia circular amb cadenes al port de Comiols, a primeres hores del matí i també en algunes vies de l'Alt Urgell.

La nova nevada i les idònies condicions de les estacions (vegeu el mapa annex) han fet que s'animin les reserves de cara a la pròxima setmana blanca, un període de vacances que varia segons les zones de la geografia catalana entre el 28 d'aquest mes i el 4 de març, o entre el 7 i l'11 del mes que ve. La majoria de les estacions d'esquí tenen un bon índex d'ocupació per a aquestes dos setmanes. Per exemple, a Baqueira el ritme de les reserves és molt bo, tant pel que fa a grups d'escolars com a clients individuals, molts dels quals són francesos.

L'estació de Boí-Taüll xifra en un 75 per cent l'ocupació en aquestes dos setmanes. Per la seua part, a Gran Pallars (Port Ainé i Espot Esquí) la setmana que ve arribaran els primers grups d'escolars procedents de la Gran Bretanya.



Dos nens de viatge pel Pirineu juguen amb la neu al nucli de Benavent, al port de Comiols.

El temporal amainarà avui, segons les previsions

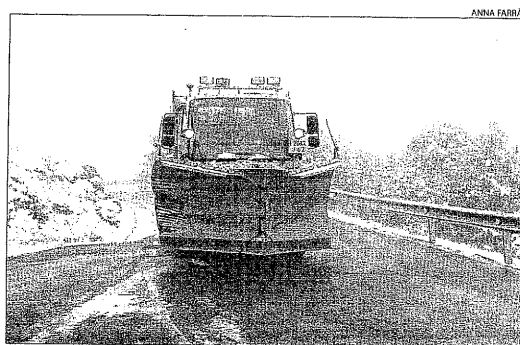
El Servei Meteorològic de Catalunya preveu que el temporal que ha afectat el Pirineu amaini avui. Al vessant aranès i pallarès es preveuen cels clars durant el matí i no s'esperen més precipitacions. Les temperatures mínimes seran lleugerament més baixes i les màximes també pujaran de forma moderada.

Per al cap de setmana es preveuen cels ennuvolats amb algunes pluges.

D'altra banda, al pla també es preveuen cels clars amb temperatures mínimes que no baixaran dels zero graus.



La neu a l'encreuament del port de Comiols.



Lleveneu a la carretera ■ Durant tot el matí d'ahir les màquines llevaneu van anar circulant pel port de Comiols i altres vies secundàries per evitar problemes de circulació, que només es van produir a primeres hores del matí.

Tota la informació de les pistes d'esquí del Pirineu de Lleida



Cada dijous i divendres

Hostal
CAN JOSEP
Residència
Calefacció central - Habitacions amb bany i TV - Menjador amb aire condicionat
Ctra. La Seu, 12 - Tels. 973 620 176
973 620 834 - Fax 973 620 176
25560 Sort (Lleida)

ERA ESCOLA
BAQUEIRA-BERET
C/ Santa Creu, 50 - 25598 SALARDÚ
Tel.: 973 218 228 - Fax 973 646 062
info@eraescola.com

Rock & Restaurant
Av. Comtes del Pallars, 39, baixos
escalarrochcafe@gmail.com
Tel. 973 620 604 - Sort - Pallars Sobirà
www.escalarrochcafe.com

VIELHA COMPUTER
CIBER CAFE
Soluciones Informáticas (Empresas y Particulares)
Venta de equipos - Consumibles - Reparación
Formación - Páginas Web
Avda. Castiero, 15 - local 13 - Vielha
Tel. 973 641 053 - Fax 973 642 969
www.vielhacomputer.com

En tu visita a la Val d'Aran...
CHOCOLATE ARTESANO
Chocolates Biescò
PRODUCTOS ARTESANOS ELABORADOS
Calle Mayor, 11 - Tel. 974 543 008
22580 BENABARRE (Huesca)
e-mail: chocolatesbresco@eresmas.com

Ski Tecno
Escuela de Esquí
Baqueira Beret 03
Esquí alpino infantil, Snowboard,
Club infantil, HeiSki, Travesía, Fondo, Apres Ski.
Información y contratación de clases:
Edificio Mauberme, Baqueira 1500
Tel/Fax: 973 645 111
skitecnobaqueira@eresmas.com

SPORTS
Yeti
S.L.
VENDA - TALLER - LLOGUER
PAS D'ARRO, 48
25530 VIELHA
TEL. 973 64 18 86