

## POLÍTICA ELECCIONS MUNICIPALS

## Ajornada de nou l'elecció de l'alcaldeable de CiU

LLEIDA | Convergència i Unió, que ahir va celebrar una reunió del comitè local, ha retardat de nou l'elecció del seu candidat a l'alcaldeable de Lleida, que es disputen el cap del comitè local i actual portaveu a la Paeria, Alexis Guallar, i la regidora Bea Obis. Sense descartar la diputada Marta Alós, que també podria tindre opcions. El motiu, segons Guallar, és que encara no s'ha tancat l'acord entre la direcció del partit a Barcelona i la de Lleida.

Primer la campanya electoral de les autonòmiques, que era prioritària per a CiU, i ara el procés de constitució del nou Parlament i la formació del Govern, que centren l'atenció dels dirigents del partit a Barcelona, han impedit que s'hagin celebrat les reunions necessàries per arribar a una aposta comuna. "Ens agradaria haver pogut rematar-ho abans; és important fer-ho al més aviat

possible", va reconèixer el mateix Guallar.

CiU treballa ara amb la previsió de prendre la decisió abans que s'acabi l'any perquè l'assemblea local pugui ratificar l'acord al llarg del mes de gener, a només quatre mesos dels comicis, pre-

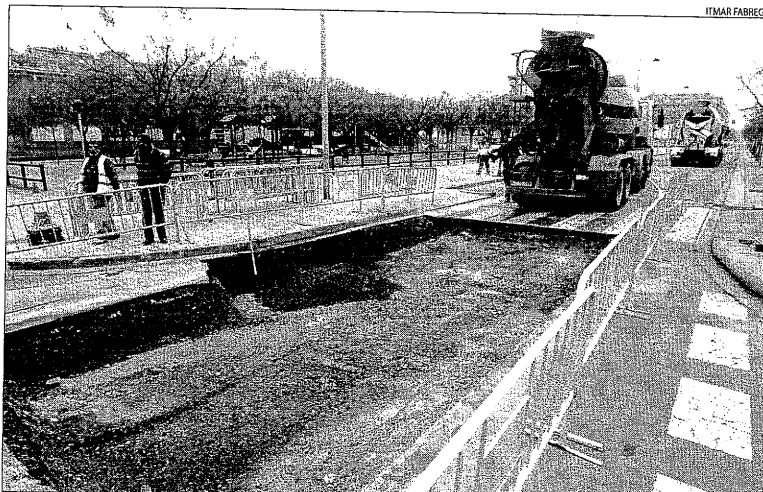
## MOTIUS

Les negociacions per constituir el Parlament i formar el Govern retarden l'acord

vistos al maig. Guallar compta amb més suports a Lleida, mentre que Obis en té a Barcelona.

El comitè local de Lleida també va analitzar els resultats de les recents eleccions autonòmiques a la ciutat, que van ser especialment bons, segons va assenyalar el mateix Guallar.

## URBANISME OBRES



Els treballs, que formen part de la campanya de manteniment, han obligat a tallar el trànsit a la rambla.

## Setzena reparació de la Rambla de Pardinyes

Eliminació de guals i reasfaltatge en quatre punts entre Jeroni Pujades i l'avinguda de Tortosa || Tallada al trànsit en un tram

LLEIDA | La rambla Corregidor Escotet de Pardinyes va quedar tallada ahir per treballs de reparació del paviment en quatre trams entre els carrers Jeroni Pujades i l'avinguda de Tortosa, dins de la campanya anual de manteniment de la calçada. Aquesta zona de la rambla de Pardinyes registra problemes periòdics amb esfondraments i clots, arran d'una deficient compactació del terreny quan es va urbanitzar aquesta

part de la ciutat. "Estem de pega. Ja van unes quantes vegades que algun tram s'ha esfondrat per problemes de compactació i van haver de posar tubs a una séquia per filtracions d'aigua. Aquesta vegada no s'ha esfondrat, però sí que hi havia guals en diversos punts", va explicar el president de l'associació de veïns de Pardinyes, Miquel Costa.

De fet, aquesta és la setzena reparació important que es fa

en aquest carrer des de l'any 2001. L'última havia sigut al juny arran d'un esfondrament per problemes amb un col·lector prop de l'Escola Oficial d'Idiomes. El tram on habitualment es produeixen més problemes és el que hi ha entre Jeroni Pujades i Pere de Cavasséquia, però també se n'han produït a l'altura de Camí de Corbins i Comtes d'Urgell. Els veïns confien que aquesta reparació sigui la definitiva.

## Endesa

Comunica als seus clients i al públic en general de les poblacions a sota indicades que, amb la finalitat de **segur invertint i millorant la qualitat del servei elèctric**, caldrà interrompre el subministrament d'energia, al lloc, el dia i les hores que a continuació es detallen:

## LA BARONIA DE RIALP

Dia: 23 de desembre de 2010

Horari: de 08:00 a 14:00 h. (Ref. 2952953)

Carrers afectats: C/ AFORES, NU/ LA TORRE DE RIALP, CO/ LA TORRE DEL PANTA DE RIALP, C/ UNICA, C/ ZONA MASIES(P), C/ ZONA MASIES(PO), C/ ZONA MASIES(T).

## LLEIDA

Dia: 16 de desembre de 2010

Horari: de 07:45 a 08:00 h. (Ref. 2962117)

Carrers afectats: C/ CUARTELES GARDENY, C/ TURO DE GARDENY.

## NAVES

Dia: 21 de desembre de 2010

Horari: de 09:00 a 14:00 h. (del 22 de desembre) (Ref. 2960713)

Carrers afectats: C/ AFORES, CR/ BERGA, CS/ CAN CANALETA, CS/ CAN TEIXIDOR, CS/ CAN TOLOSA, CS/ LA SELVA, C/ LA VALL D'ORA, BO/ TANTELLATGE, CS/ TEULERIA POSTILS.

Dia: 21 de desembre de 2010

Horari: de 09:00 a 14:00 h. (Ref. 2960713)

Dia: 22 de desembre de 2010

Horari: de 09:00 a 14:00 h. (Ref. 2960713)

Carrers afectats: C/ AFORES, CR/ BERGA, CS/ CAN CANALETA, CS/ CAN TEIXIDOR, CS/ CAN TOLOSA, CS/ LA SELVA, C/ LA VALL D'ORA, BO/ TANTELLATGE, CS/ TEULERIA POSTILS.

## PUENTE DE MONTANA

Dia: 22 de desembre de 2010

Horari: de 10:00 a 13:00 h. (Ref. 2962335)

Carrers afectats: C/ UNICA.

Preguem que ens disculpin les molèsties que els puguem ocasionar. Per a qualsevol aclariment poden trucar al 902 536 536

I N F O R M A C I O

## POLÍTICA

## La CUP presenta llista pròpia per a les municipals

Rebutja pactar amb altres forces

LLEIDA | La independentista Candidatura d'Unitat Popular (CUP) va anunciar ahir que ha decidit en una assemblea extraordinària tornar a presentar-se a les municipals de l'any que ve. Ho faran en solitari i rebutgen així la possibilitat de pactar amb ERC, que havia sondejat aquesta possibilitat, o altres forces independentistes com Solidaritat o Reagrupament. "Tenim un projecte propi i irrenunciable que no compartim amb altres partits", va explicar la portaveu de la CUP, Esther Sancho. L'objectiu de la formació, que va obtenir 1.030 vots el 2007, és aconseguir representació. Pròximament donaran a conèixer el seu candidat.

## TURISME DE LLEIDA PLA 2011

## Promoció del turisme vinculat a la cultura del vi i la gastronomia

LLEIDA | Turisme de Lleida va acordar ahir el pla d'actuació per a l'any que ve, que inclou, com a principal novetat, la posada en marxa d'una ruta del vi, vinculada a la denominació d'origen Costers del Segre, que inclourà visites a cellers, restaurants, enoteques i allotjaments, amb un total de 38 establiments implicats. Pròximament posarà a la venda paquets de caps de setmana per disfrutar-ne.

El patronat municipal també promocionarà paquets de cap de setmana en AVE, en col·laboració amb la xarxa de ciutats AVE i Renfe. Pel que fa a l'organització de congressos, el Lleida Convention Bureau ha col·laborat l'any 2010 en un total de 131 esdeveniments, un

20 per cent més que l'any anterior.

Turisme de Lleida també ha augmentat un 5% el nombre de turistes atesos a l'oficina d'informació turística. Entre el gener i l'octubre ha atès 29.804 visitants, la gran majoria dels quals eren catalans (18.482). També s'han rebut 4.984 visites de la resta de l'Estat (sobretot de Madrid, Aragó, el País Valencià i el País Basc) i 4.928 estrangers.

Els francesos són el grup majoritari, encara que augmenten italians i alemanys, després de la posada en marxa de l'aeroport. El Castell dels Templers també augmenta el nombre de visitants (+6,8%), mentre que el Bus Turístic va perdre un 1 per cent.