

Juegos, droga y botellón en el Turó de la Seu

La colina es uno de los lugares preferidos para 'picnics' improvisados

En las inmediaciones de una 'escola bressol' hay jeringuillas en el suelo

La Paeria tiene previsto construir un gran parque para antes del verano

■ LLEIDA

J.J.

El Turó de la Seu Vella se ha convertido, de alguna manera, en un parque de atracciones nocturno y en los fines de semana. Como el botellón está prohibido, esta zona es un escondite perfecto para celebrar fiestas que, lo bueno que tienen, es que molestan a bien pocos, o al menos nadie se ha quejado hasta ahora. En todo caso, con tanta botella la colina se ha convertido en un verdadero vertedero en unas zonas determinadas. Lo curioso del caso es que, desde hace muchos años, hay unos bloques de piedra incrustados en el suelo que a los juerguistas les va de perlas para utilizarlas como mesa y sillas, como se puede comprobar en la fotografía.

La fiesta no termina aquí. En la zona inferior del Baluard del Rei (cara noroeste del Turó, a la altura de la calle Sant Martí), se encuentra abandonado uno de los juegos infantiles que estuvieron instalados durante muchos años en el parque infantil donde, después, se habilitó una balsa de agua, justo debajo del puente levadizo. Muchos lleidanos nacidos en los años 60 y 70 lo deben recordar. El peligro de utilizarlo es que, al encontrarse en un grado de oxidación bastante avanzado, el peso de algún juguete puede hacer que la estructura ceda y le haga una mala pasada.

En el Turó de la Seu Vella también hay espacio para la droga. Algunos deciden no subir muy arriba de la colina. De hecho, se quedan al otro



Botellas y una lata tiradas ayer en el suelo junto a unos bloques de piedra

lado de la valla de la escola bressol Llar Borràs. Así, la jeringuilla de la foto superior derecha ha sido encontrada en estas inmediaciones.

Está previsto un gran parque urbano

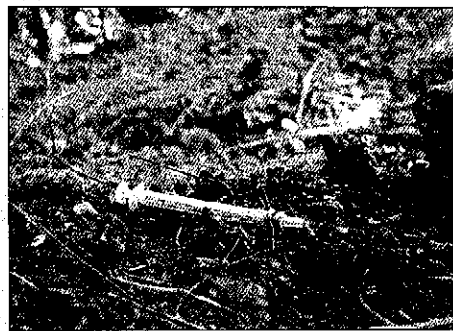
La zona del Turó que actualmente se parece más a un vertedero que a otra cosa, y que actualmente es un lugar ideal para pasear el perro, se

convertirá dentro de un tiempo en un parque urbano.

De hecho, el Ayuntamiento de Lleida, a través de la Empresa Municipal de Urbanismo, adjudicó en julio a la Unión Temporal de empresas (UTE) Dragados-Garrafó Roca las obras del nuevo parque urbano, la zona de paseo y el aparcamiento de autobuses. Cuenta con un presupuesto de casi 2,3 millones de euros y un término de ejecución de

10 meses, es decir, que debería ser una realidad antes del verano del año que viene.

La actuación incluye la construcción de un paseo, un aparcamiento, el parque y las infraestructuras hidráulicas que comprenden una superficie de 30.000 metros cuadrados desde la calle Monterrei hasta la zona de los Pous de Gel, donde se está construyendo el nuevo ascensor para acceder al Turó que, cabe re-



Esta jeringuilla está cerca de una 'escola bressol'



Un juego infantil oxidado a la altura del Baluard del Rei

cordar, tal y como publicó LA MAÑANA la pasada semana, ha sido fuente de críticas por parte de las entidades culturales de la ciudad.

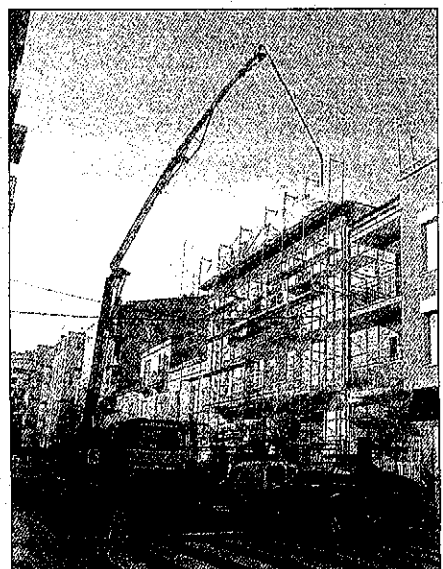
En el nuevo parque también está previsto plantar otros 115 árboles ornamentales, 15.700 arbustos y 31.500 plantas. También se colocarán 27 bancos de hormigón, 32 de madera y metal, cuatro fuentes de agua potable, 20 papeleras y nueva ilumina-

ción. La explanada sin urbanizar detrás del Camp de Mart se pavimentará con adoquines de granito y se convertirá en el aparcamiento para los autocares de los turistas que visiten el monumento.

Por el momento, lo único que existe de este proyecto son dibujos virtuales de cómo quedará el parque, aunque por algo se empieza. En todo caso, la realidad actual es muy diferente a la virtual.

Una enorme grúa obliga a cortar la calle Paer Casanovas

LLEIDA • El estacionamiento de una grúa de gran tamaño obligó ayer a cortar al tráfico la calle Paer Casanovas, en el tramo comprendido entre la plaza Santa María Magdalena y Alfred Perenyà. La grúa participó en las obras de acondicionamiento de uno de los edificios de esta calle que, desde hace unos días, tiene instalado un gran andamio enfrente de su fachada. La grúa, que fue desmontada a mediodía de ayer, obligó también a suprimir alguna plaza de aparcamiento.



Vía libre a la agencia de salud que velará por prevenir enfermedades

BARCELONA EFE

El Parlament aprobará hoy con toda probabilidad el nuevo proyecto de Llei de Salut Pública, que ordenará las actuaciones destinadas a la protección sanitaria mediante la creación de la Agència de Salut Pública de Catalunya y dará prioridad a la prevención de las enfermedades. Según el Departament de Salut, la cámara catalana debatirá y, tal y como está previsto, también aprobará el nuevo proyecto de ley, que durante su tramitación ha recibido un centenar de enmien-

El proyecto de ley prevé que en el organismo puedan participar los ayuntamientos y entes locales

das de todos los grupos parlamentarios que integran la oposición.

La ley, que según la Generalitat es pionera en el Estado español, primará las actua-

ciones destinadas a la prevención, entre otros aspectos porque considera que ésta es la mejor vía para garantizar, a la larga, una reducción del gasto asistencial.

De esta manera, la ley prevé la creación de la Agència de Salut Pública de Catalunya, un organismo destinado a la protección sanitaria de la población en la que, por primera vez, tendrán derecho a participar los ayuntamientos y otros entes locales.

La nueva agencia, que aglutinará a las actuales Agència de Protecció de la Salut i de Seguretat Alimentària, se encargará de gestionar los servicios que debe ofrecer el sistema sanitario público para proteger a la población desde el punto de vista sanitario. La ley establece incluso un catálogo de las prestaciones y servicios que debe ofrecer el sistema sanitario público.