

COMARQUES

www.segre.com/comarques

Aran porta al síndic de greuges la llei de vegueries de la Generalitat

El conductor que va atropellar un jove de Juncosa diu no recordar res

p. 14

p. 16

REGS CONGRÉS DE TARRAGONA

Els regants aposten per connectar totes les conques per assegurar el proveïment d'aigua

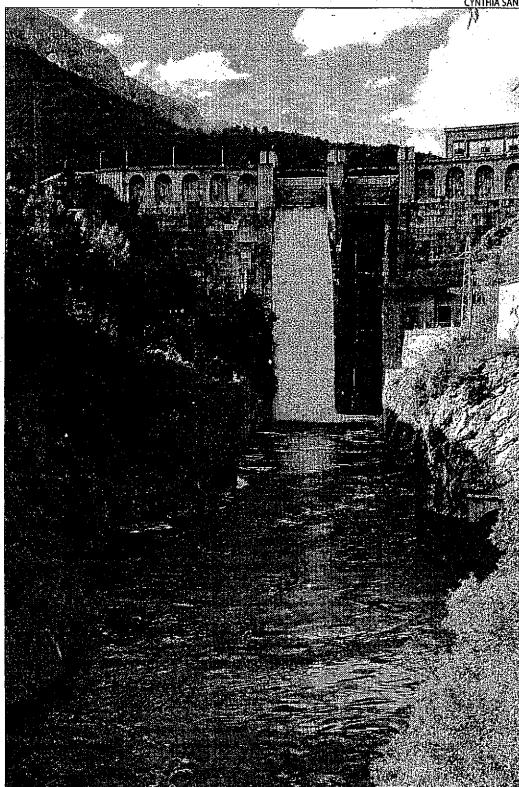
El conseller d'Agricultura defensa, al seu torn, "treballar de forma assenyada cap a la interconnexió" de xarxes || Proposta de la Federació Nacional, que defensa la unitat de gestió de la conca de l'Ebre

LLEIDA | El president de la Federació de Comunitats de Regants d'Espanya, Andrés del Campo, va apostar ahir durant la inauguració del dotzè congrés de l'entitat a Tarragona per la connexió de totes les conques hidrogràfiques de l'Estat per garantir el subministrament d'aigua als usuaris. "Per què no disposar de xarxes per transportar aigua entre les conques? sempre que no es causin perjudicis a cap territori. Nosaltres apostem per un Pla Hidrològic Nacional que ens uneixi a totes les conques hidrogràfiques" perquè "els re-

tonomies i no pot ser que cada una n'administri un tram." En declaracions posteriors, Del Campo va vaticinar conflictes de l'aigua entre les autonomies. Va assenyalar que l'estratègia dels regants és que "l'aigua s'ha de transvasar sense perjudici de la conca excedent".

Paral·lelament, el conseller d'Agricultura, Joaquim Llana, va assenyalar durant la seua intervenció en el mateix acte que en matèria d'aigua "ens falta posar-hi menys passió i més cervell". "Hem de viure en una societat més connectada des del punt de vista hídic." Va advertir que "ningú interpreti més del compte. Però sí que és veritat que s'ha de treballar de manera assenyada cap a aquesta interconnexió". Per la seua part, el secretari d'Estat de Medi Rural i Aigua, Josep Puxeu, es va mostrar confiat que regants i el Govern arribaran a un acord per millorar les tarifes elèctriques davant de les queixes dels agricultors, que les consideren "abusives". Puxeu també va dir que el nou pla de sostenibilitat del regadiu està en fase d'avaluació ambiental i permetrà "posar en marxa noves obres", de modernització de regadius.

D'altra banda, el Consell Executiu va aprovar ahir actuacions de millora en el projecte de modernització del reg de la Conca de Tremp, la xarxa primària del qual costa 48,8 milions. També va aprovar un aval als regants del Garrigues Sud de 3,1 milions per les obres de les quartes fase.



Oliana aboca aigua ■ La presa d'Oliana va obrir ahir un dels dos sobreexidors per deixar espai per a una major aportació d'aigua del Segre a causa de les pluges. La presa va desembassar uns 20 m³/sg per la comporta, i 66 per turbines. El pantà està al 90% i Rialb, que va tancar comportes la setmana passada, al 75%.

Aragó acusa la Generalitat d'interferir en regs i proveïments

■ El Govern aragonès va aprovar ahir presentar aquesta setmana 17 al·legacions contra el pla de gestió de l'aigua de la Generalitat perquè se'n suspengui la tramitació al considerar que interfereix en competències estatals en matèria hídrica. Entre altres puntualitzacions, la DGA assenyalava que en el cas de les xarxes de proveïment, el pla "planteja la construcció d'infraestructures permanents que poden ser utilitzades per a futures transferències d'aigua" a les conques internes. També considera que un document que fa menció a la modernització de regadius a la conca de l'Ebre no se ceneix només a les conques internes. En aquest cas, el pla del Govern incideix en l'actualització de regs com l'Urgell, una actuació que consta al programa de la conselleria d'Agricultura. El vicepresident aragonès, José Angel Biel, va recordar que també s'ha autoritzat que es prenguin mesures legals si la Generalitat no suspèn el procediment.

PROJECTES

L'Executiu aprova les obres del reg de Tremp, la xarxa primària del qual costarà 48,8 milions d'euros

gants anem tots units". El president dels regants del Canal d'Urgell (que forma part de la Federació juntament amb Pinyana i l'Aragó i Catalunya), Ramon Carné, va recordar que fa dos anys els regants de l'Ebre van acceptar cedir aigua a Barcelona en plena sequera. L'operació es va avortar finalment amb l'arribada de pluges. Carné va dir que mai s'ha rebutjat la transferència d'aigua entre conques: "Si és necessària i puntual." El que sí que va defugir, en ple debat sobre el pla de gestió de l'aigua de la Generalitat, és que es trenqui la unitat de la conca de l'Ebre. "El riu passa per nou au-

MUNICIPIS CRISI INTERNA A LA PAERIA

Un edil del govern de Cervera qualifica de "dictadura" la gestió de l'alcalde

[CERVERA] El regidor de Promoció Econòmica, Hisenda i Noves Tecnologies de Cervera, Raimond Fusté (Solucions i Futur) va criticar ahir durament la gestió de l'alcalde, Joan Vallduara (PSC), a l'afirmar que "l'actual mètode de treball està més a prop d'una dictadura que d'una democràcia". Fusté qüestionava així la decisió del primer edil de mantindre al seu lloc el secretari municipal, davant de la voluntat dels seus so-

cis de govern de rellevar-lo (vegeu SEGRE del passat 6 de maig). Els socialistes governen a la Paeria amb el suport d'ERC, SiF, PP i Inse.

Fusté va insistir que l'alcalde "va ocultar" als seus socis de govern que havia mantingut contactes amb una persona que reumia els requisits per rellevar l'actual secretari, la gestió del qual, segons l'edil, "no mereix la nostra confiança i ha repercutit molt negativament en el

funcionament de la ciutat durant molts anys". Així mateix, va assegurar que els diferents grups al govern havien acordat al principi del mandat rellevar el secretari, i que, en la junta de govern del passat dia 4, l'alcalde va dir que, d'aquell acord, "no hi havia res escrit". "Segons ell (l'alcalde), el que no està escrit no té validesa i, per tant, vol dir que la seua paraula no val res", va assenyalar el regidor.

ESQUÍ EL FUTUR DE LES ESTACIONS DE LLEIDA

Lladorre vol que Gran Pallars gestioni les seues pistes

[ESPOT] L'ajuntament de Lladorre, propietari de l'estació d'esquí de Tavascan, ha proposat a l'empresa Gran Pallars gestionar el domini esquiable. La firma gestiona actualment les estacions de Port-Ainé i Esport Esquí, totes dos propietat de la Generalitat. El conseller delegat de Gran Pallars, Joan Sala, va explicar que la societat estudia la proposta del municipi, amb el qual mantenen des de fa dos temporades un acord per comer-

cialitzar forfets conjunts per a les tres estacions.

Tant Sala com Joan Viladomat, principal accionista de Gran Pallars, van insistir que un dels projectes de l'empresa és augmentar l'oferta de turisme d'esquí a les estacions. Un dels elements per aconseguir-ho, van indicar, és la construcció del telecabina que projecta la Generalitat per comunicar el poble d'Espot amb l'estació, informa A. Farràs.