

MOVILIDAD / ALAIA

# Alguaire supera en tráfico a 10 aeropuertos de Aena

El aeropuerto de Lleida-Alguaire, el único del Estado español que no depende de Aena al ser propiedad de la Generalitat de Catalunya, registró un mayor volumen de pasajeros durante el mes de mayo que una decena de infraestructuras aéreas dependientes del gestor aéreo del Gobierno español, siete de ellas situadas en capitales de provincia.

En total fueron 3.480 los pasajeros de vuelos comerciales que utilizaron el aeropuerto de Lleida-Alguaire en mayo, un mes en el que aún funcionaban las rutas de Ryanair a Frankfurt y Milán. A estos dos destinos se sumaba la ruta a Palma de Mallorca que Airnostrum mantiene como única en el aeropuerto a la espera que en julio se incorporen los vuelos a Menorca e Ibiza.

De esta manera, Alguaire superó en número de pasajeros de vuelos comerciales a aeropuertos como los de Albacete (7.791), Burgos (2.548), Córdoba (1.741), La Gomera (2.725), Logroño (1.262), Madrid-Torrejón (2.604), Salamanca (2.270) o Vitoria (1.706).

**Ganó en mayo a los de Vitoria, Albacete, Burgos, Huesca, Logroño y Salamanca**

**Alguaire triplica en cinco meses los usuarios de la aviación no comercial**

Más sangrante es el caso del aeropuerto de Huesca-Pirineos que durante el pasado mes de mayo sólo fue utilizado por cuatro pasajeros de aviación comercial.

En los primeros cinco meses del 2011, los vuelos comerciales de Alguaire han llevado al aeropuerto a

un total de 18.763 personas. De seguir esta tendencia, el aeropuerto se quedará lejos de las cifras totales del 2010. El año pasado pasaron por Alguaire 57.686 pasajeros y si sigue la tendencia actual a final de 2011 lo habrán utilizado unos 45.000.

En cuanto a los vuelos generales, cifras que incluyen a pasajeros, tripulación y pilotos, el aeropuerto de Lleida Alguaire registró durante el mes de mayo un total de 425 usuarios. Desde enero, la cifra de personas que han utilizado Alguaire en vuelos generales se ha prácticamente triplicado, pasando de los 158 usuarios del mes de enero a los 425 de mayo.

### Nueva escuela en la Seu

Por otro lado, el próximo sábado, coincidiendo con el primer aniversario de la reapertura del aeropuerto de la Seu d'Urgell, el Aeroclub Barcelona-Sabadell presentará los cursos de piloto privado, los cursos de iniciación al vuelo y los vuelos de iniciación que realizará desde el aeródromo de l'Alt Urgell.

ECONOMÍA / ALAIA

# Guía del CTFC para asesor en la compra pública sostenible

El Centro Tecnológico Forestal de Catalunya (CTFC), con sede en Solsona, ha editado una guía para el impulso de la economía rural a través de la compra pública sostenible que presentará el próximo martes 21 de junio. La guía quiere dar a conocer información práctica y sintética a los entes locales y organismos públicos en general (ayuntamientos, empresas públicas, escuelas o centros san-

itarios) para incorporar criterios de compra responsable en su actividad cotidiana y así mover el mercado local hacia la mejora económica, social y ambiental. Dado el gran poder de compra de las administraciones públicas, se ofrece esta guía como herramienta de referencia para adjudicatarios y técnicas de las administraciones públicas locales que estén implicados en procesos de compra.

TEXTOS / ALAIA

# La oveja xisqueta, protagonista de la Fira de la Poble de Segur

Los días 18 y 19 de junio se celebra la 45 Fira de la Poble de Segur, que este año contará con un centenar de expositores de sectores diversos, entre ellos Espai Artesà. De entre las actividades que se celebrarán, destaca la muestra y degustación de oveja xisqueta. Como en los últi-

mos años, la feria se celebrará en la plaza del Ajuntament y las calles adyacentes. Se trata de una muestra de carácter multisectorial, pero, al igual que en las últimas ediciones, se ha querido dar un impulso a los artesanos dedicándoles un espacio, donde habrá venta de productos y demostraciones de artesanos que cuentan con el carné de Artesania Catalunya de la Generalitat. La inauguración de la Fira se hará el sábado a las 11.00 horas. Habrá pasacalles, animación infantil, talleres, concierto de coral, teatro, y una cena popular a cargo de los comerciantes.

## RECOMANACIÓ DE REG - ZONA LLEIDA

NECESSITATS D'AIGUA DELS PRINCIPALS CULTIUS (M<sup>3</sup>/HA), DEL 15 AL 21 DE JUNY

CULTIUS	ALBACETE (SEGRÀ)	EL POBL (EL DARDÈU)	LA BARRANQUERA (GARRINQUÈS)	ALBACA (HUESCA)	TORRES SEGURA (SEGRÀ)	BARCELONA (SEGRÀ)
Pomera	280	260		174	275	--
Peter	296	275		209	291	--
Presseguer agost	275	255		189	270	--
Nectarina juliol	348	323		259	342	--
París	294	198		131		--
Affals mitjà	157	145		77	154	--
Affals màxim	383	355		292	376	--
Presseguer juny	348	323		259	342	--
Presseguer agost, RDC	81	81		10	80	--
Ameller (freg suport)	42	39	39	31	41	43
Olivera (freg suport)	81	81	81	10	85	90
Blat	0	0			0	
Evapotranspiració de ref. (E To)	348	323	324	332	342	360
Pluja efectiva	0	0	0	73	0	0

Càlcul realitzat amb dades Xarxa Agronometeorològica de Catalunya del SMC, setmana del 1 al 7 de juny. El reg més la pluja efectiva i l'aigua en el sòl han d'igualar els consums d'aigua del cultiu. Les dades es refereixen a plantacions adultes. Recomanacions per necessitats màximes d'aigua i per plena disponibilitat d'aigua; si no hi ha disponibilitat, ajustar les dosis.

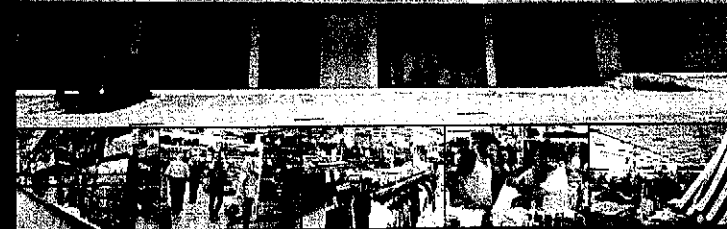
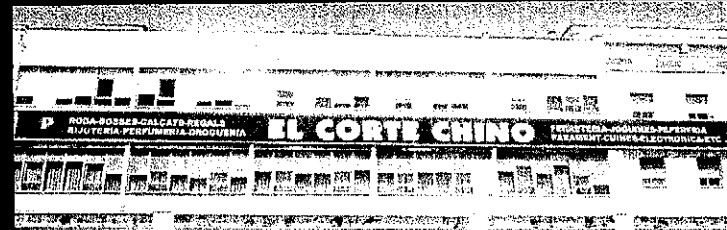
Per convertir la dosi de m<sup>3</sup>/ha a l'arbre, dividir per 10 el valor de la taula i multiplicar-lo pel marc de plantació.

Per obtenir dades més específiques, consulteu l'eina de recomanacions de reg de RuralCat a [www.rural.net](http://www.rural.net) o a l'ECA Tàrraga.

# "EL CORTE"... Ja és a Lleida!

## EL CORTE CHINO

Av. Barcelona, antiga Ctra. Nacional-II, km. 10 (Hotel Ilerda)



EL CORTE CHINO Av. Barcelona, antiga Ctra. Nacional-II, km. 10 (Hotel Ilerda)

+ de 2.000 m<sup>2</sup> d'exposició al teu servei

**ON TROBARÀS DE TOT I MÉS!!**

ROBA-BOSSES-CALÇATS-REGALS-BIJUTERIA-PERFUMERIA  
DROGUERIA-FERRERERIA-PAPERERIA-PARAMENTS  
JOGUINES-CUINES-ELECTRÒNICA-Etc. Etc. Etc.

Horari de 9.30 fins 21.30 de dilluns a dissabte

Vine i veuràs moltes coses!

la Mañana

TELÈFON: 973  
20 46 00