

TURISMO / NUEVAS VISITAS GUIADAS

El turismo es en muchas ocasiones una de las mejores formas de diversificar la economía de las zonas más rurales. Cada sitio debe buscar y explotar sus potencialidades turísticas y saber encontrar aquellos elementos que pueden

ser atractivos para el público. Así lo han hecho en la localidad de El Grado, en Aragón. A toda su oferta turística han incorporado ahora visitas guiadas a la presa del pantano. Una visitas gratuitas a través de las que se puede conocer to-

das las entrañas de la construcción, sus medidas de seguridad y de control y las características de estas obras hidráulicas. También se da a conocer la importancia para el desarrollo económico de este tipo de obras.

Hidroturismo en El Grado

- El consistorio organiza visitas guiadas a la presa del pantano de esta localidad
- Muestran el interior de la instalación y las medidas de seguridad que tiene
- Esta construcción tiene 2.000 metros de galerías y solo unos pocos son visitables

EL GRADO

SERGI MARTÍ

El Grado ofrece una propuesta turística singular. Poder visitar el interior de una presa de un pantano, conocer sus medidas de seguridad y las galerías interiores de este tipo de grandes construcciones desde donde se manejan sus compuertas son algunas de las propuestas que ofrece el Ayuntamiento del Grado con la colaboración de la Confederación Hidrográfica del Ebro (CHIE).

Gabriel Chicote es el guía que acompaña a los visitantes por las entrañas de la presa del pantano del Grado en grupos que no pueden ser superiores a 25 personas por motivos de seguridad. Las visitas comienzan, tras haber visto un vídeo informativo de 10 minutos, con una visita a la coronación de la presa de 958 metros, lo que la convierte en una de las más largas del Estado. Chicote explica allí todas las especies animales y vegetales que hay en la zona.

De fondo, la estampa del santuario de Torreciudad parece que controla el panorama. Abojo en el agua, lo millares realizan prácticas de submarinismo en un embalse idóneo para ello por sus aguas claras y por sus 90 metros de profundidad en algunos puntos.

La segunda parte de la visita es la más interesante. El grupo se adentra en la tercera galería, de las cinco que hay que atraviesan en horizontal esta presa construida con 1.000 millones de toneladas de hormigón. La temperatura dentro de la galería, en la que trabajan unas 15 personas, pasa a ser de 15-16°C que contrastan con los 35 que hay en el exterior en verano.

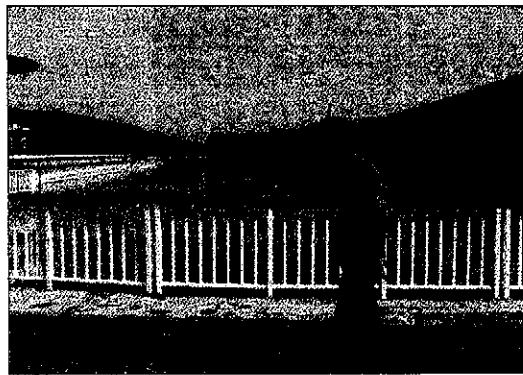
El guía asegura que la temperatura se debe al contacto permanente del hormigón con el agua helada que llega del río Cinca al embalse. En el interior de la presa, los visitantes podrán conocer como se gestiona una infraestructura hidráulica de estas dimensiones y conocerán las muchas medidas de seguridad que existen, informáticas y manuales que junto con los operarios garantizan la seguridad de la instalación las 24 horas del día.

Dentro de los casi 2.000 metros de galerías que hay dentro de la presa pueden descubrirse varias salas en-



S.M.

Dentro de la presa hay mecanismos de control y seguridad



SERGI MARTÍ

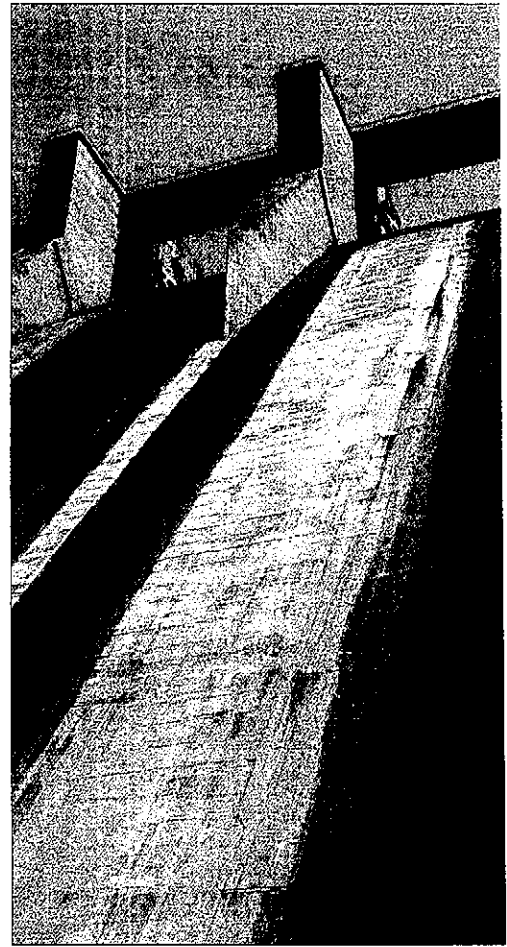
El guía de la visita explica las especies de la zona. De fondo Torreciudad

tre las que hay una donde se controla la apertura de las distintas compuertas que pueden soltar agua.

Durante la visitas se aprende que las medidas de seguridad y de control de la presa son electrónicas e incluso informáticas. Pero las medidas de seguridad y control se duplican con medidas manuales ya que en caso de desastre naturales como un terremoto, lo primero que falla es la

electricidad y en este supuesto la seguridad de la presa pasa a depender de las medidas de control manuales y del personal a cargo.

La visita que es gratuita comienza a las 10.30 horas de la mañana y acaba sobre las 13.00 horas. El alcalde de El Grado, Joaquín Paricio, explica que esta es un más de las ofertas turísticas que ofrece su localidad y la comarca. Las visitas a la presa



La presa tiene 90 metros de altura sobre el nivel del agua

se suman a otras ofertas como las visitas a Torreciudad o a las distintas bodegas que hay en esta zona de Aragón.

Estas visitas se llevan haciendo de forma minoritaria en los últimos años. Vista la buena acogida que han tenido han decidido ampliarlas y darles difusión.

Este pantano dentro del sistema del río Cinca y a través de su Ca-

nal de los Monegros riega 126 hectáreas gestionadas por la Comunidad General de Riegos del Aragón.

Todas las personas interesadas en participar en una de estas visitas deben ponerse en contacto con el Ayuntamiento de El Grado (974 304 002), con el mismo (676 417 300) o a través del correo valledelcinca@yuboo.es.