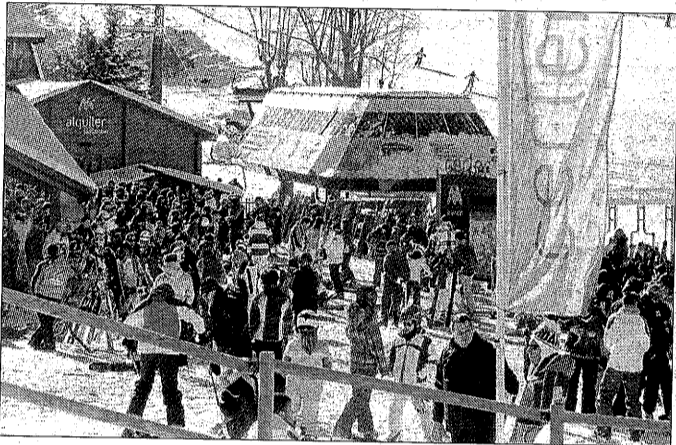


TURISME PONT DE LA CONSTITUCIÓ



JOSEP DE MONER

Turistes passejant pel conjunt romànic de la vall de Boí.



Les pistes de Cerler, al Pirineu aragonès, dissabte.



JOSEP DE MONER

Esquiadors fent cua en un remuntador de Boí Taüll, on el temps ahir no va acompanyar.

La neu guanya el pols a la crisi

Més de 22.000 esquiadors omplen les pistes de Lleida i consoliden aquest pont com un dels millors per al sector || L'ocupació es manté en un 90 per cent a les zones pròximes a les pistes

H.C.

[LLEIDA] El sector de l'esquí està trampejant la crisi amb èxit ateses les bones condicions de la neu a les estacions de Lleida, que aquest cap de setmana han obert pràcticament al 100 per cent i han rebut uns 40.000 esquiadors entre dissabte i ahir. Uns 13.000 esquiadors van passar la jornada d'ahir esquiant a Baqueira i 4.200 ho van fer en un dels tres complexos de Gran

Pallars (Espòt Esquí, Port-Ainé i Tavascan). A l'Alta Ribagorça, Boí Taüll va rebre entre 2.500 i 2.700 aficionats i Port del Comte, al Solsonès, uns 2.200, de manera que la jornada es va tancar amb més de 22.000 forfets venuts, gairebé 3.000 més que dissabte i també que el cap de setmana del pont de la Puríssima del 2009. I això, malgrat que el temps ahir va acompanyar menys que dissab-

te, amb núvols, vent a les cotes altes i lleus nevades en complexos com el de la vall de Boí.

Les previsions del sector continuaven sent molt bones de cara a la resta del pont, quan s'espera que l'ocupació a les zones més pròximes a les estacions d'esquí es mantingui al voltant del 90 per cent de les places hoteleres. Les estacions d'esquí nòrdic també es van mostrar optimistes al poder oferir pràcti-

cament totes les instal·lacions al públic. De fet, aquest és un dels inicis de temporada més bons dels últims anys, després de suportar llargues temporades de sequera i falta de neu entre el 2005 i el 2008, quan va finalitzar. Esquiadors i turistes també aprofiten aquests dies per conèixer els enclavaments més populars del patrimoni cultural, com les esglésies romàniques de la vall de Boí.

Pendents del temps

■ Els responsables de les estacions continuaven pendents ahir de l'evolució del temps, que per avui es preveu lleument inestable amb el cel tapat i previsió de lleus nevades a partir dels 2.400 metres d'altitud.

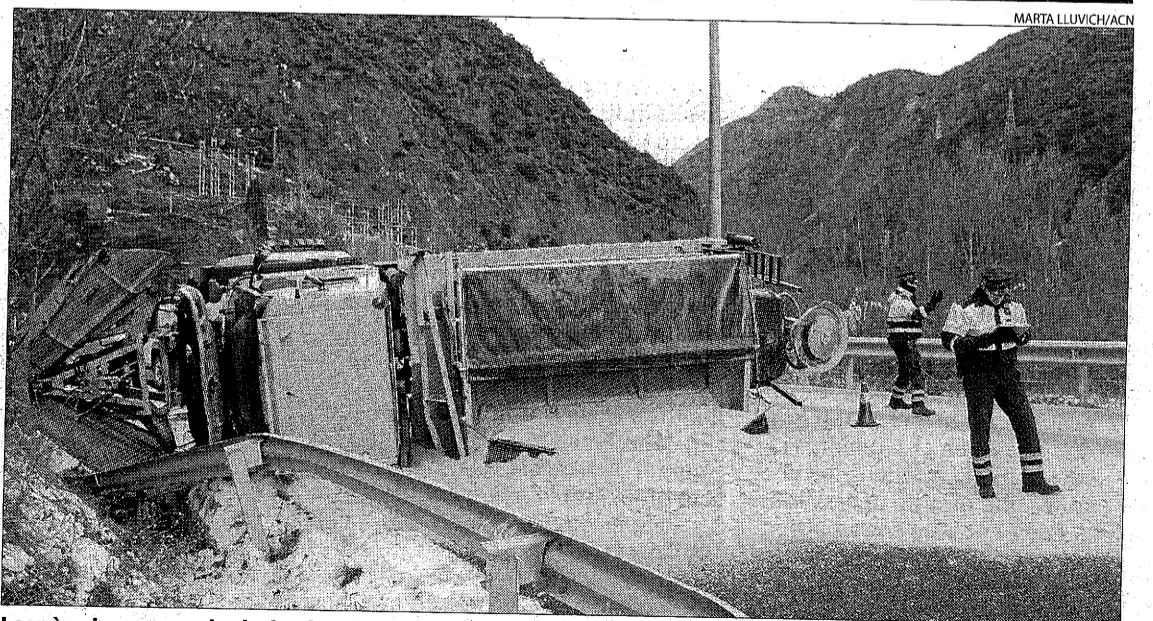
CARRETERES SINISTRE

Tallada la C-13 a Espot al bolcar una llevaneu

[ESPOT] Una màquina llevaneu va tindre un accident ahir al matí al quilòmetre 153 de la carretera C-13 a l'altura del municipi d'Espot. El sinistre es va produir per causes desconegudes i sense que s'hi veiés implicat cap altre vehicle. L'operari de la màquina no va resultar ferit.

L'accident va obligar a tallar la carretera en els dos sentits durant uns deu minuts i la calçada va quedar coberta de po-

tassa, que va caure del dipòsit del tractor. Poc temps després es va poder retirar parcialment la màquina i els Mossos d'Esquadra van donar pas alternatiu als vehicles durant unes quantes hores, amb la previsió de recuperar la normalitat en aquesta via. L'accident va originar algunes retencions a la via al coincidir amb un dels dies forts del pont de la Puríssima i la Constitució, segons el Servei Català de Trànsit.



MARTA LLUVICH/ACN

La màquina va quedar bolcada a la calçada i va vessar la potassa que guardava sobre l'asfalt.