

URBANISME OBRES

La plaça Ricard Viñes s'estrena dissabte sense l'estàtua del músic

Inauguració oficial després de més de dos anys d'obres || L'escultura estava mal conservada i no encaixava amb el nou disseny, però sí que se'n conserva una placa

E. H.

LLEIDA | La remodelació de la plaça Ricard Viñes s'inaugurarà oficialment dissabte que ve a les cinc de la tarda, després de més de dos anys d'obres (els treballs previs es van iniciar a finals d'agost del 2008).

Aquests dies es treballa en els retocs finals de l'obra, com la instal·lació d'un paviment negre fet d'aglomerat, la replantació d'alguns arbres que havien mort, la instal·lació de respallers als bancs i la neteja.

Quedarà per instal·lar-hi la placa que recordarà el pianista i compositor Ricard Viñes, que dona nom a la plaça, així com un escut amb una flor de lis que es trobava al mateix monument. S'ubicaran a la paret de l'entrada per als vianants al parking que dona a la part de l'avinguda Fleming.

En canvi, segons va confirmar la tinent d'alcalde d'Urbanisme, Marta Camps, s'ha decidit no tornar a col·locar-hi l'estàtua del músic, que presidia l'espai. Malgrat que l'escultura es va retirar de la plaça al començar l'obra per preservar-la, el seu estat de conservació era deficient. A més, segons va afegir Camps, s'ha considerat que no encaixava amb el disseny de la plaça i que era difícil trobar-li un lloc adequat on no es veïés exposada al vandalisme. Igualment, es pres-

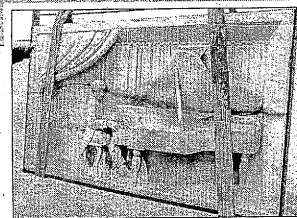


LA REFORMA

Un tram de la plaça amb el nou paviment.

Remodelació total. La plaça s'ha vianalitzat gairebé totalment i només es permet trànsit restringit a càrrega i descàrrega i emergències a Bisbe Ruano i Fleming. També s'ha construït una rotonda per organitzar el trànsit de la zona i s'ha renovat tota la urbanització, jardineria i mobiliari urbà de l'espai.

Pàrquing. Està en funcionament des del 3 de setembre i compta amb 466 places distribuïdes en tres plantes. L'hora d'aparcament costa 2,3 euros (0,0383 € per minut).



En memòria de Viñes. Aquesta placa, que ha estat restaurada, sí que s'hi conservarà.

cindeix d'una placa instal·lada quan es va inaugurar l'anterior disseny de la plaça el 1971 en què es podia llegir *Recuerdo de Lérida a su preclaro hijo Ricard*

do Viñes, ja que trobava en mal estat i no tenia valor històric. Al racó de plaça que dona a Rovira Roure també es dibuixa un piano de cua al paviment com a

homenatge a Viñes. A més, hi haurà un element que recordarà el descobriment arqueològic del monestir de Sant Francesc del segle XIII.

BARRIS

ERC demana cedir als veïns el cine Goya

LLEIDA | El grup municipal d'Esquerra Republicana reclamarà en la pròxima comissió d'Urbanisme que la Paeria habiliti els antics cines Goya dels Magraners com a espai multifuncional i en cedèixi l'ús a l'associació de veïns, com reclamen des de fa temps (vegeu SEGRE d'ahir).

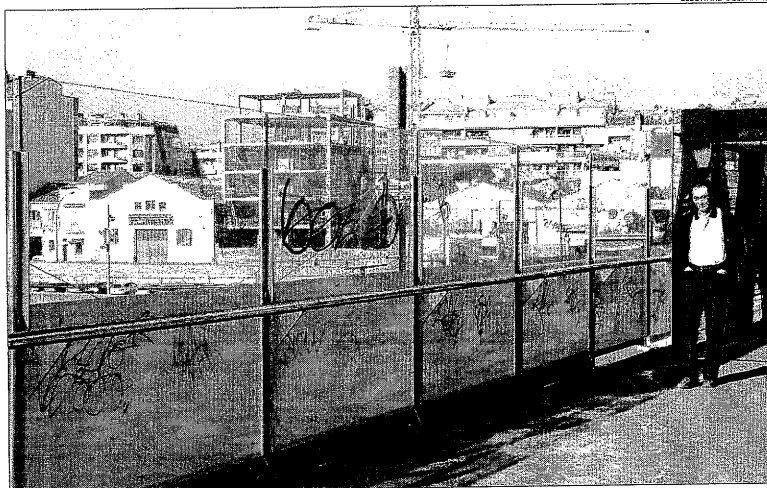
ERC reclamarà que s'inclouguin aquestes obres al pressupost municipal per a l'any que ve, cosa que ja va sol·licitar l'any passat. Esquerra s'ha reunit recentment amb l'associació de veïns del barri.

URBANISME

Reparacions a la plaça del Treball

LLEIDA | La plaça del Treball estava sent reparada ahir per uns operaris que en substituïen rajoles que estaven trencades. Les obres de remodelació d'aquesta plaça es van estrenar a principis d'octubre, fa menys d'un mes, fet que no ha impedit que ja hagi calgut reparar-ne el paviment. Els treballs van permetre ampliar la superfície de la plaça per a vianants a quatre-cents metres quadrats. Les obres van costar 816.000 euros, finançats amb els diners del pla Zaptero.

BARRIS EQUIPAMENTS



LEONARD DELSHAMS



LEONARD DELSHAMS

La passarel·la per a vianants de Renfe, plena de grafitis i amb escombraries a la zona que dona a Pardinyes

LLEIDA | La passarel·la per a vianants de Renfe està totalment abandonada, com mostren les imatges, plena de grafitis, burlles, amb les escales rovellades

i amb làmines de fusta que necessiten reparar-se.

A més, la zona pròxima a la passarel·la que dona a Roger de Llúria s'ha convertit en un abo-

cador i està plena de botelles, llaunes i paquets de tabac.

Les associacions de veïns de Pardinyes i Noguera han reclamat a Adif reiteradament que

netegi el viaducte i en repari els desperfectes urgentment.

A l'estat d'abandó en què es troba la passarel·la, inaugurada el 2003, s'hi ha de sumar el

mal funcionament dels ascensors d'accés a la passarel·la, que, com denuncien les dos associacions, s'espantlen "constantment".