



Creu Roja	973 65 10 00
Servei d'ambulàncies	904 10 81 08
Farmàcies	Martínez 973 65 00 32
	Artigues 973 65 01 38
Correos	973 65 03 09
Inem	973 65 07 65
Bombers	973 65 08 80
Urgències Mossos	088
Mossos d'Esquadra	973 65 68 00

<b>SORT</b>	
Ajuntament	973 62 00 10
Creu Roja	973 62 01 64
Servei d'ambulàncies	904 10 71 07
Farmàcia	T. Mallorques 973 62 00 65
Departament d'Agricultura, Ramaderia i Pesca de la Generalitat	973 62 08 04
Correos	973 62 02 41
Escola de Piragüisme	973 62 07 75

Jutjat de Pau	973 62 00 64
Bombers	973 62 00 80
Mossos d'Esquadra	973 65 88 85
<b>EL PONT DE SUERT</b>	
Ajuntament	973 69 00 05
CAP	973 69 11 59
Creu Roja	649 80 53 05
Servei d'ambulàncies	902 45 09 02
Jutjat de Pau	973 69 00 77

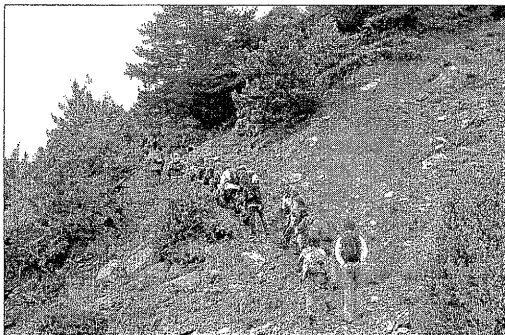
Oficina turisme	973 69 06 40
Farmàcia Aguilà Borràs	973 69 01 08
Correos	973 69 03 05
C. de Recursos Pedagògics	973 69 03 43
Serv. d'Extensió Agrària	973 69 00 40
Societat de Pescadors	973 69 05 15
Bombers	973 69 00 80

## TURISME OCUPACIÓ

# El formatge, protagonista d'una nova ruta turística

Les sis comarques del Pirineu s'uneixen per estrenar-la a l'estiu

**LA VALL DE BOÍ** | Els consells de les sis comarques de l'Alt Pirineu i Aran: Alta Ribagorça, Alt Urgell, Pallars Jussà, Sobirà, Cerdanya i Val d'Aran han posat en marxa el projecte *Nous senders*, que suposa la creació d'un producte turístic supracomarcal amb el formatge com a tema principal, un producte que tenen en comú totes aquestes comarques, segons van informar ahir.



Imatge d'arxiu de turistes practicant senderisme.

Per portar a terme el projecte, que compta amb un pressupost de 463.930,43 euros amb un 70% de finançament procedent del SOC i el Fons Social Europeu, s'ha creat una taula de coordinació des de la qual ja s'ha contractat tres persones del total d'11 nous llocs de treball que es crearan per executar el projecte.

Així, aquest estiu, els turistes podran recórrer el Pirineu en diferents rutes que es podran dissenyar, segons les preferències, a peu, en vehicle o fins i tot a cavall. Al llarg del camí hi haurà tant fàbriques de formatge com restaurants i hotels que hauran de complir una sèrie de requisits, com per exemple, servir un mínim de cinc classes de formatges elaborats al Pirineu,

### PROJECTE I OCUPACIÓ

'Nous senders' crearà onze llocs de treball directes i noves oportunitats empresarials

tot i que encara s'han de definir les esmentades condicions, el tipus i nombre d'establiments que formaran part de *Nous senders*.

El conseller de Turisme d'Aran, Juan Antonio Serrano, va assenyalar: "El projecte aju-

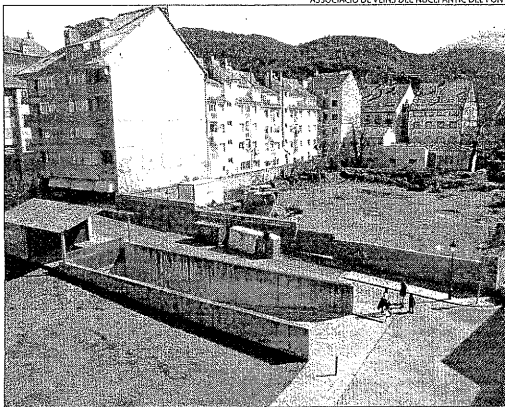
darà a donar una major sortida als nostres productes agroalimentaris i que els productors, bàsicament els de formatge, col·laborin amb altres agents com els restauradors. Estem convençuts que donarà lloc a noves empreses agroalimentàries que activaran l'economia local."

Per la seua part, el president de l'Alta Ribagorça, Joan Peralada, va assegurar que aquest projecte turístic suposarà un impuls a la desestacionalització turística i dinamitzarà l'economia del Pirineu.

## SERVEIS

# El Pont tindrà a l'abril un pàrquing per a 90 cotxes al centre urbà

També vianalitzarà la plaça Mercadal



Imatge del descampat on es treballa per habilitar-hi el pàrquing.

**EL PONT DE SUERT** | L'ajuntament del Pont de Suert ha començat les obres d'adequació d'un solar al costat de la plaça Mercadal, al centre urbà, com a pàrquing municipal i gratuït. L'alcalde del Pont, Albert Alins, va explicar ahir que el consistori ja feia temps que tenia pendent crear places d'aparcament al nucli antic per poder alliberar l'esmentada plaça, així com els marges de la carretera N-230, de cotxes. Per aquest motiu, Alins va indicar que, després de llogar el solar privat i procedir a habilitar-lo com a pàrquing, el consistori preveu que estigui disponible a començaments d'abril amb una capacitat per a 90 cotxes.

La presidenta de l'associació de veïns del nucli antic, Marta Rollan, va expressar la satisfacció de veïns i comerciants de la zona, ja que el nou pàrquing "evitarà veure cotxes aparcats sobre les voreres". A més, Rollan va indicar que "serà un descans, no només per als veïns, sinó també per als turistes. Fins

ara havien d'aparcar fora de la ciutat o a la carretera general". Alins, que va agrair la col·laboració de l'associació de veïns, va afegir que es vianalitzarà la plaça Mercadal, encara que això no requerirà obres, només senyalització. Les dos actuacions costaran un total de 20.000 euros.

## OBRES



Els treballs de neteja es van fer la setmana passada.

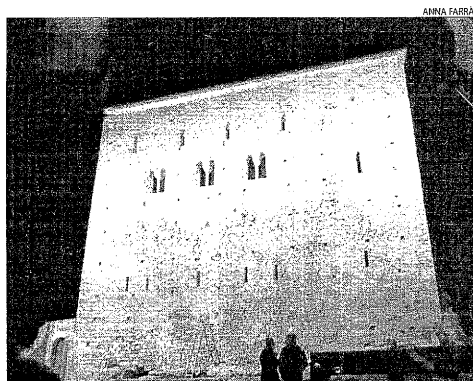
# Comencen les obres de la seu de l'Institut Geològic a Tremp

**ITREMP** | Les obres del nou edifici de la subseu de l'Institut Geològic de Catalunya (IGC) a Tremp van començar aquesta setmana amb la neteja del terreny i es preveu que a partir de demà es comenci amb la construcció de l'edifici, que tindrà tres plantes.

L'obra, que compta amb un pressupost d'1.330.000 eu-

ros, té una durada prevista de catorze mesos. L'ajuntament de Tremp finançarà aquestes obres i l'IGC pagarà un lloguer.

S'ha d'assenyalar que el terreny, de 700 metres quadrats, és de titularitat municipal i s'ubica al número 19 del carrer Pompeu Fabra, informa A. Farràs.



**EL CASTELL DE LLORDÀ ESTRENA IL·LUMINACIÓ** | El Castell de Llordà estrenarà aquesta Setmana Santa una nova il·luminació exterior, que també lluirà per Nadal i a l'estiu.

## FORMACIÓ

# Curs de plantes medicinals

**LA POBLA DE SEGUR** | L'associació Les Brunas de la Pobla té previst acollir, a partir de divendres que ve, un curs sobre plantes medicinals. El curs, que compta amb la col·laboració de la Diputació, té un cost de 20 euros. Es portarà a terme durant dos divendres i dos dissabtes, informa A.F.

## SERVEIS

# Millores a la xarxa d'aigües de Tremp

**ITREMP** | L'empresa que gestiona la xarxa de subministrament d'aigua a Tremp, Aigües de Tremp, ha implantat sistemes de cloració als nuclis de la població. En els últims dos anys s'han invertit 280.000 euros a la xarxa d'aigües per optimitzar recursos i millorar el servei, informa A.F.