

## URBANISME INFRAESTRUCTURES

# Les terrasses de Ricard Viñes seran uniformes i mòbils

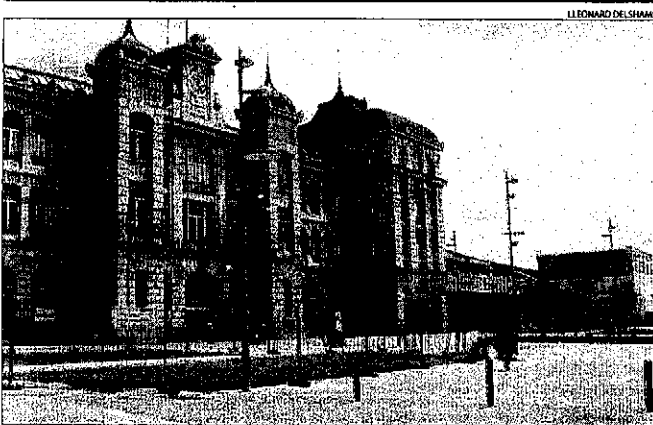
Acord entre la Paeria i la Federació d'Hostaleria || Els hostalers demanen que la plaça sigui 100% per a vianants

LLEIDA | Les terrasses dels bars i restaurants de la plaça Ricard Viñes tindran un disseny uniforme però no estaran ancorades a terra i podran moure's si és necessari. Així ho van acordar ahir la Paeria i la Federació d'Hostaleria de Lleida, després de les queixes de l'associació de veïns de la Zona Alta, contrària a la instal·lació de carpes fixes, per temor que limitin el seu ús per a vianants. "Sempre havíem demanat a la federació que fes l'esforç de combinar els dos usos: el dret privatiu dels establiments a utilitzar les ter-

rases però sense que això vagi en perjudici dels ciutadans", va explicar la tinent d'alcalde, Marta Camps. Per la seua part, Josep Maria Rubio, president de la Federació Espanyola d'Hostaleria i titular d'un establiment a la zona, va dir que havien acordat que tot el disseny de totes les terrasses de la plaça serà unitari i consensuat amb la Paeria. "Encara no n'hem concretat l'estil, però el que és segur és que totes les terrasses de la plaça, i si és possible les dels seus voltants, tindran el mateix disseny, va asse-

nyalar. Rubio va afegir que en la reunió, la federació havia subratllat el seu desig que la plaça sigui 100% per a vianants. "No volem que passin vehicles per l'últim tram de Bisbe Ruano", va afirmar. No obstant, l'associació de comerciants de la Zona Alta s'oposa a aquesta possibilitat.

A aquesta polèmica, s'hi afegeix la suscitada pels veïns, que reclamen canvis en el disseny de la plaça, que estarà acabada en un mes. Els veïns critiquen especialment els accessos al pàrquing subterrani.



## Enllestida la nova plaça davant de l'estació

Les obres de la nova plaça davant de l'estació, que ara serà totalment per a vianants, ja estan pràcticament acabades. S'hi ha habilitat un espai perquè hi pari l'autobús, a més de la parada de taxis.

## POLÍTICA PRECAMPANYA



Ridaó, segon per la dreta, entre Bergés i Mitjans.

## ERC obre la precampanya carregant contra l'"absolutisme" de Ros

LLEIDA | El portaveu d'ERC al Congrés, Joan Ridaó, va carregar ahir a Lleida contra l'alcalde, Àngel Ros, a qui va acusar de tractar la ciutat "com si fos la seua finca particular" i exhibint "absolutisme i prepotència", a diferència, va assenyalar, del que passava amb el tripartit de l'anterior mandat, del qual formava part ERC.

Ridaó també va acusar l'actual equip de govern de "viure abstret en operacions de màrqueting en una dinàmica d'aparador que emmascara problemes de la ciutat com la rehabilitació del Centre Històric, les prop de 10.000 persones a l'atur o la falta d'oferta d'habitatge públic de lloguer". A més, va demanar més consens per a decisions importants. Ridaó va acudir

a Lleida per presentar les primeres accions de precampanya del partit de cara a les municipals de l'any que ve i per mostrar "el suport decidit i entusiasta de la direcció a Montse Bergés", la candidata del partit a la Paeria. Ridaó també va instar CIU a desmentir que s'hagi finançat través del Palau de la Música.

Per la seua part, Bergés va afirmar que aposten per un model de ciutat que és "l'antitesi de l'actual govern de majoria absoluta" i va criticar el model de quatre governs, que fa que als "regidors ni se'ls vegi". La portaveu republicana a l'ajuntament es va marcar com a principal objectiu acabar amb aquesta majoria absoluta, sense fixar un nombre de regidors.



teatre de  
**la llotja**

29 de juny, 21 h.

**Entendre Wagner, amb Marcel Gorgori**

Espectacle divulgatiu



www.operagastromia.com



## Suport empresarial al campus d'excel·lència de la UdL

LLEIDA | Deu empreses recolzen els projectes de campus d'excel·lència internacional amb què la UdL es presenta a la nova convocatòria, va explicar el vicerector d'Investigació, Ramon Canela, a Segre Ràdio. Va afegir que 30 més estan en procés d'ofrir el seu suport i confia a arribar al mateix nombre d'adhesions que el 2009, que van ser 90.

## Queixes per obres del cobriment, que obre el dia 11

LLEIDA | Veïns del Segon Passeig de Ronda van denunciar ahir que les obres de reurbanització del vell cobriment de les vies (entre Corts Catalanes i plaça Europa) els ocasionen molèsties a l'obligar-los a fer volta per creuar cap al carrer Vallès. Van denunciar que les obres estan aturades des de fa una setmana, però continuen sense poder passar-hi. La Paeria va assegurar que es treballa en els últims detalls, ja que està previst inaugurar aquest passeig el pròxim dia 11.

## Promoció de la Fira de Sant Miquel a Basbastre

LLEIDA | Fira de Lleida ha portat a terme una nova acció de promoció de la Fira de Sant Miquel, en aquest cas al Saló d'Ecologia i Medi Ambient de Basbastre.

## Trobada d'escoles associades a la UNESCO

LLEIDA | Lleida acollirà del dia 30 de juny al 3 de juliol una trobada estatal d'escoles associades a la UNESCO. Hi participaran com a organitzadors els col·legis Pràctiques II, Joc de la Bola i Lestonnac i l'Institut Ronda.