

TURISME A PROP DE LES PISTES

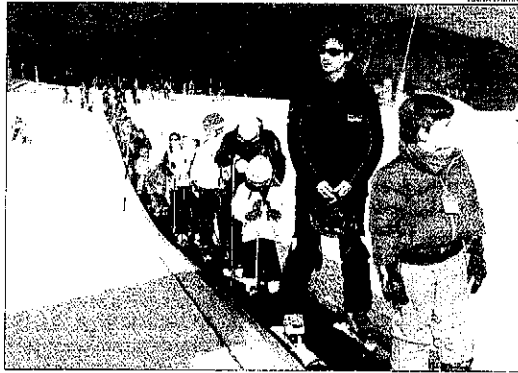
Ocupació del 60% al Pirineu pel pont amb puntes del 85 a Aran

Els turistes allarguen les vacances fins passat Reis, a diferència d'altres anys, que se'n van anar entre setmana || Reserves similars a les d'allotjaments rurals

M.C.
LLEIDA | La Federació d'Hostaleria de Lleida preveu que l'ocupació a les comarques amb estacions d'esquí sigui d'un 65% durant el pont de Reis. Tot i això, l'excepció serà la Val d'Aran, on el 85% de les places estaran plenes.

Tot i que l'ocupació mitjana ha baixat respecte a la resta del Nadal, el president de la Federació, Juan Antonio Serrano, va destacar que és "acceptable", ja que "els turistes acostumen a fer les maletes el dia de Reis". No obstant, aquest any la festivitat cau en pont i la majoria de centres educatius faran festa demà (al calendari escolar figura com a festiu de lliure disposició), de manera que algunes famílies han optat per allargar les vacances o desplaçar-les al final del Nadal.

Per la seua part, el president de la Federació de Cases de Turisme Rural, Josep Lluís Farrer-



Les comarques amb pistes d'esquí tindran millor ocupació.

ro, va explicar que aquests dies l'ocupació oscil·larà entre el 60 i el 70 per cent.

"És un pont complicat, ja que la majoria de persones es demanen dies de festa per Nadal o Cap d'Any, de manera que po-

ques persones s'agafaran el divendres", va assenyalar.

No obstant, es va mostrar satisfet pels resultats obtinguts la nit de Cap d'Any, quan la majoria d'allotjaments de turisme rural van fregar el ple.

Satisfacció per la "bona" campanya de Nadal

■ Satisfacció al sector turístic pel balanç de la campanya de Nadal. A falta de disposar de les dades definitives, el president dels hostalers, Juan Antonio Serrano, va avançar que s'han superat les previsions inicials, que el Patronat de Turisme va fixar al voltant d'un 80% d'ocupació al Pirineu i uns 200.000 forfets venuts. En aquest sentit, va assegurar que "ha sigut un dels millors Nadals dels últims anys". A més, va assenyalar que, entre altres coses, hi han contribuït el bon temps i l'"excel·lent estat de la neu", que ha animat els esquiadors.

AEROPORTS

Adjudiquen el lloguer de vehicles a l'aeròdrom de la Seu

LLEIDA | L'empresa pública de la Generalitat Aeroports de Catalunya ha adjudicat a l'empresa Avis el servei de lloguer de vehicles per als usuaris de l'aeròdrom de la Seu, per un cànon variable del 5 per cent amb un mínim de 100 euros. Aquesta empresa també té la concessió del lloguer de cotxes a l'aeròdrom d'Alguairó.

SANITAT

L'empresa pública GSS ja gestiona l'Hospital del Pallars

TREMP | L'empresa pública Gestió de Serveis Sanitaris (GSS) va assumir el passat 1 de gener la gestió de l'Hospital del Pallars, a Tremp, per reforçar-hi l'assistència geriàtrica i psiquiàtrica. El departament de Salut va anunciar al setembre que rescindia el contracte a l'anterior gestor, L'Aliança, i que el traspassava a GSS, que ja gestiona el Santa Maria de Lleida.

Si et subscrius a **SEGRE** et posarem guap@ aquest Nadal
I, a més, gaudiràs de la millor informació durant tot l'any

Aquestes festes, si et fas subscriptor, et regalem un menú complet de bellesa al Centre d'Estètica Sara Buira.

Elegeix un tractament del menú i relaxa't.

Promoció vàlida de l'1 de desembre al 8 de gener

Oferta vàlida només per noves altes en la modalitat de subscripció anual

<p>FACIAL Higiene "La Curs" (Natura Bissé) Anllage Facial Pegats d'oxigen Pegats reafirmants Tractament d'ulls</p>	<p>FACIAL Higiene Men Anti-fatiga ulls Bàlsam facial (pells sensibles) Anllage control men Pur Control Anllage Men</p>
<p>CORPORAL Massatge holístic (pedres calentes) Drenatge limfàtic Embolcall de Vitamina C Embolcall de Xocolata Blanc i Roses Embolcall de gíngebre i Llima Indian ritual Embolcall de Cacao i Taronja Exfoliació de Menta i Cacao</p>	<p>CORPORAL Massatge holístic (pedres calentes) Drenatge limfàtic Embolcall de Vitamina C Embolcall de Xocolata Blanc i Roses Embolcall de gíngebre i Llima Indian ritual Embolcall de Cacao i Taronja Exfoliació de Menta i Cacao</p>
<p>MANICURA Manicura Pedicura</p>	<p>MANICURA Manicura Pedicura</p>

El tractament consisteix en:

- 1 FACIAL
- 1 CORPORAL
- 1 MANICURA



SEGRE