

## URBANISME VIALITAT

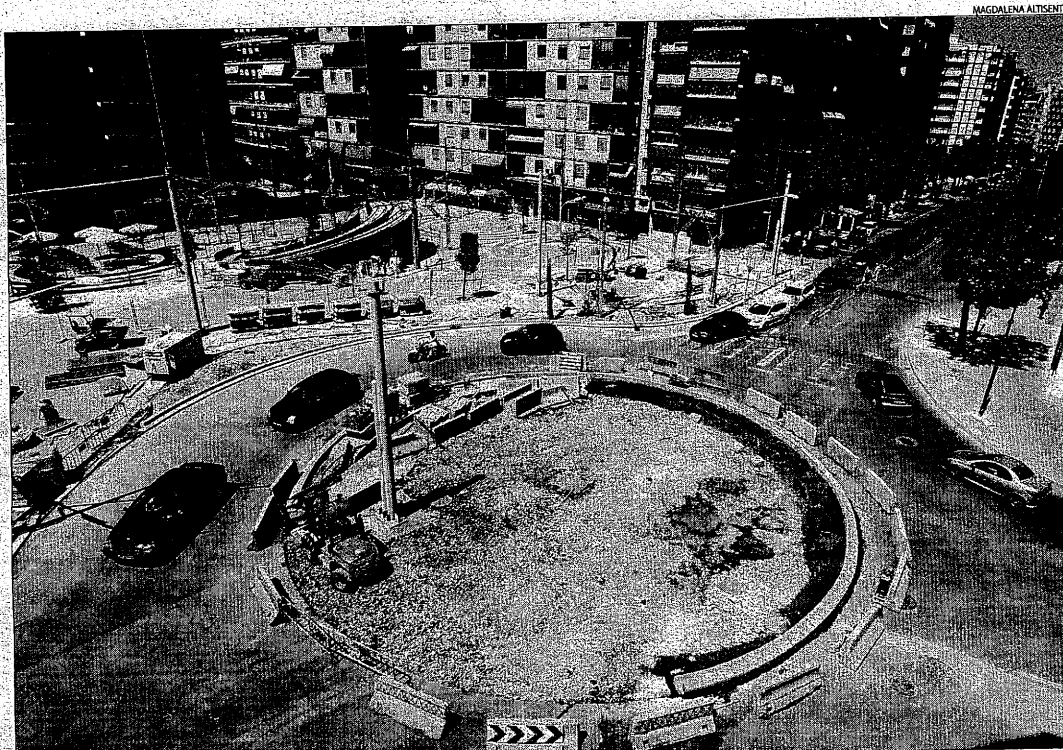
# Ricard Viñes estrena rotonda amb fluïdesa

### La Paeria confia que agilitzarà el trànsit en aquest cèntric encreuament, tot i que els semàfors s'aniran ajustant || Ahir va començar a funcionar amb un sol carril, però a partir de dilluns ja en tindrà dos

E.H.

LLEIDA | La rotonda de la plaça Ricard Viñes va entrar ahir en funcionament amb fluïdesa, malgrat que durant el cap de setmana el pas està limitat a un sol carril per culpa de les obres. Només es tracta del primer examen en un cap de setmana d'agost amb escàs trànsit a la ciutat, però la Paeria espera que la remodelació d'aquest cèntric encreuament de la Zona Alta permeti agilitzar-hi la circulació, al facilitar tots els girs, així com les entrades i sortides al nou pàrquing, que s'estrena d'aquí a unes setmanes (vegeu el desglossament).

Els operaris encarregats de l'obra continuaran treballant avui per acabar de definir el perímetre de la rotonda, perquè, a partir de demà, ja tinguí dos carrils, mentre se'n condiciona l'interior. "Ha funcionat sense cap problema i els autobusos, que era el que més ens preocupava, hi han pogut passar amb normalitat", va destacar la tinent d'alcalde d'Urbanisme, Marta Camps, que va afegir que durant els primers dies els semàfors seran més rígids del que és habitual, cosa que hi alentirà la cir-



Ahir, a les quatre de la matinada, va començar a habilitar-se la rotonda a la plaça Ricard Viñes, amb un sol carril de forma provisional.

## REASFALTATGE

El tram vora la rotonda es reasfaltarà totalment en horari nocturn un dia de la setmana que ve

culació, fins que els conductors s'habituin al canvi viari.

De fet, els semàfors, que es mantenen per facilitar el pas als 25.000 vianants que utilitzen cada dia aquest encreuament, s'aniran reajustant de forma constant fins a trobar els temps de pas ideal. Aquest tram es reasfaltarà totalment dimecres o dijous, ja que les mateixes obres i el pas de camions han deixat el paviment molt deteriorat. Per evitar molèsties al trànsit, es durà a terme en horari nocturn.

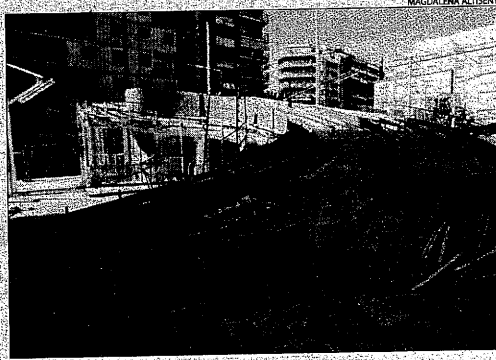
## Nova parada de taxis

Divendres a la nit es van repintar els carrils de circulació al tram de Prat de la Riba que va d'Alcalde Porqueres a la plaça, que passa de tres a dos carrils. Entre Sans i Ribes i la plaça s'han eliminat les places d'aparcament i s'ha pintat la nova parada de taxis, que substituirà la provisional, que s'havia ubicat a Rovira Roure. Dilluns s'eliminarà el gir a Sant Martí.

## RECTA FINAL DE LES OBRES DE LA PLAÇA



La part central de la plaça ja està oberta al públic i només queden pendents els acabats dels dos accessos al pàrquing.



# L'obertura del pàrquing s'ajorna fins a l'1 de setembre

LLEIDA | Un retard en el canvi de la titularitat de la concessió del pàrquing, que Dragados cedeix a una altra filial d'ACS, Iridium, obligarà a retardar l'obertura del pàrquing fins a l'1 de setembre, perquè no hi ha prou temps per completar

aquest tràmit burocràtic i poder obrir a partir del dia 15, com estava previst.

També està pendent el control inicial de l'activitat, com és preceptiu sempre que es concedeix una llicència, va explicar la tinent d'alcalde d'Ur-

banisme, Marta Camps. Iridium té previst reprendre la campanya de comercialització de les 150 places de venda previstes en aquest equipament (que en té un total de 466).

D'altra banda, les obres de la plaça estan molt avançades

i no registren cap retard. Durant aquest mes se'n completaran la reurbanització. Des de fa uns dies ja està obert als vianants el tram central de la plaça, a excepció dels accessos al pàrquing i la part que dona a la rotonda.