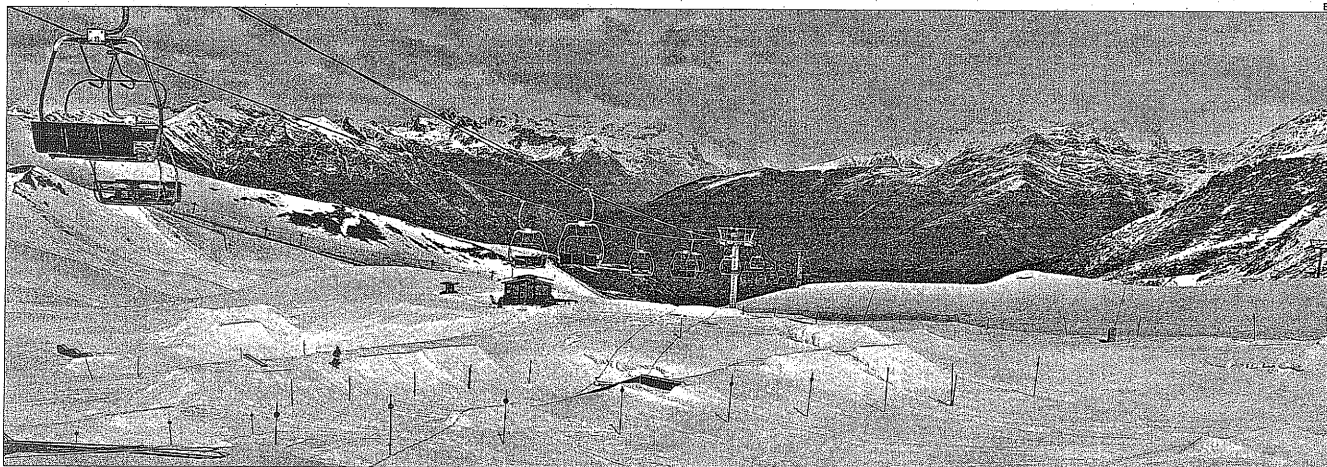


ESQUÍ ESTAT DE LES INSTAL·LACIONS



El complex de l'Alta Ribagorça és el que més neu emmagatzema, amb 120 centímetres a cotes baixes i 220 a les més altes. A la foto, una vista d'ahir.

Noves nevades asseguren la temporada

Les precipitacions d'ahir deixen 10 centímetres i garanteixen que Baqueira, Boí i Port Ainé obrin fins al 25 || Port del Comte tanca els laborables, Espot diumenge i en nòrdic només Tuixent està oberta

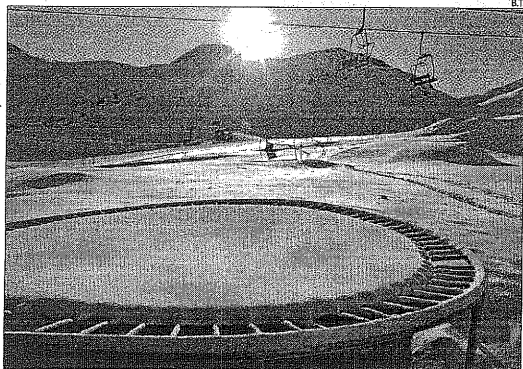
MARÍA MOLINA

LLEIDA | Les últimes nevades d'ahir a les cotes altes del Pirineu garanteixen que les estacions d'esquí de Baqueira-Beret, Boí-Taüll i Port Ainé, aquesta última en el complex de Gran Pallars, puguin tancar després de Setmana Santa, el 25 d'aquest mes. La precipitació va deixar entre 5 i 10 centímetres de neu nova. Així, les pistes d'esquí de fons han tancat portes majoritàriament i només estan disponibles per a usos turístics a excepció de Tuixent-la Vansa, que manté oberts 25 dels seus 30 quilòmetres de circuit.

Els responsables dels complexos de fons van afegir que la calor fa que la neu sigui de mala qualitat (vegeu més informació a la pàgina 43).

Port del Comte

Per la seua part, l'estació de Port del Comte, al Solsonès, encara estarà oberta aquest cap de setmana tot i que tancarà de di-



Boí-Taüll té prou neu per a Setmana Santa.

lluns a divendres en previsió del que ofereixin les temperatures, amb l'objectiu d'obrir el cap de setmana del 9 i 10. El portaveu d'aquest complex, Alfons Ferrer, va indicar que durant el dia d'ahir ja es va arribar als 10 graus i la neu ja no és tan bona

al migdia. S'ha de recordar que les pistes de Tavascan ja van tancar el dia 27 i que aquest diumenge 3 ho farà Espot Esquí però no afectarà la rendibilitat del complex davant de la falta de reserves. No obstant, el responsable de Gran Pallars, Cristòfol Pérez,



Les pistes de Beret, a la Val d'Aran, durant la jornada d'ahir.

va assegurar que les pistes de Port Ainé tancaran la temporada el dia 25.

Pel que fa a les reserves d'ocupació de cara a Setmana Santa, tant Baqueira com Boí van indicar que, tot i que encara és molt aviat, ja es comencen a no-

tar els primers moviments. Tot i això, les estacions han fet importants ofertes de cara a aquesta temporada per poder competir amb el turisme de platja. Aquest cap de setmana seguiran les activitats de lleure i competició a les dos pistes.

Esqueles a Segre

Recepció fins a les 24 h



Esqueles d'aniversari i d'agraïment, en horari d'oficina

Telèfon

973 248 000

Fax

973 232 835

SEGRE

La senyora

Balbina Sánchez Caselles

Vídua de Lluís Vila Ricart

Ha mort cristianament als 81 anys.

(A.C.S.)

Els seus fills, Balbina i Ramon, M^a Lourdes i Antonio, néts, besnéts i família tota.

En assabentar els seus amics i coneguts de tan sentida pèrdua, els pregunen una oració per l'etern descans de la seva ànima i l'assistència als actes de funeral i enterrament que tindran lloc avui divendres, dia 1 d'abril, a les 17.30 hores a la parròquia de Santa Maria de Barbens, per la qual cosa els quedaran molt reconeguts.

Barbens, 1 d'abril del 2011