

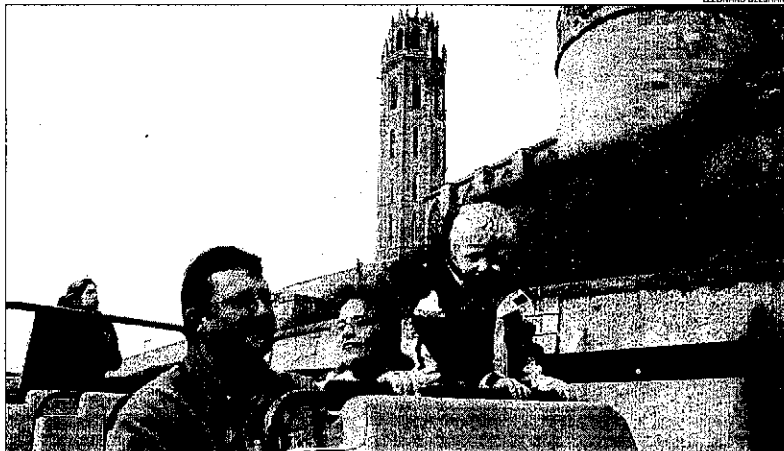
LLEURE TRANSPORT

# Turisme en tren i en autobús

## El Tren dels Llacs obre la segona temporada amb el 25% dels bitllets de la campanya venuts || El Bus Turístic, per primera vegada per Setmana Santa

R. RÍOS

(LLEIDA) Diversos turistes que visiten la ciutat de Lleida durant les vacances de Setmana Santa van inaugurar dijous la primera temporada del Bus Turístic, que la Paeria ha posat en marxa per primera vegada per a aquestes dates. Amb sortida des de la parada de la Paeria, el recorregut que segueix és el mateix que el de la temporada d'estiu. Visita els principals punts d'interès de la ciutat com són la Seu Vella, el Castell de Tàrraco o els Camps Elisis. En total, i fins demà, s'han habilitat sis autobusos diaris amb sortida a les 10.00, les 11.00, les 12.00, les 18.00, les 19.00 i les 20.00 hores. El preu del bitllet és d'1 euro, el mateix que el de les línies urbanes convencionals. De cara a la temporada d'estiu del



A la imatge, alguns dels primers usuaris, dijous, de la nova temporada del Bus Turístic.

### RECORREGUT

La Paeria té previst allargar el recorregut del bus a l'estiu per incloure-hi la Llotja i el nou pont

Bus Turístic, la regidoria de Turisme té previst ampliar-ne el recorregut per incloure-hi les últimes novetats arquitectòniques de la ciutat, com ara la Llotja o el nou pont de Príncep de Viana.

Així mateix, ahir també es va estrenar la segona temporada del Tren dels Llacs, amb totes les places plenes. En aquesta nova edició del tren turístic es posaran a la venda 66 viatges que es duran a terme fins al pròxim 31 d'octubre i que suposen el triple que en la primera temporada. Els preus se situen entre els 8,90 i els 16,20 euros. De les 4.700 places d'aquesta temporada, ahir ja se n'havien venut 1.300, el 25% del total.



El director del Patronat de Turisme, Àngel Vidal, escoltava ahir les explicacions dels maquinistes.

### LES CLAUS

#### Bus Turístic Setmana Santa

■ Fins demà a les 10.00, 11.00, 12.00, 18.00, 19.00 i 20.00 h des de la Paeria.

#### Tren dels Llacs

■ Dissabtes i diumenges. Sortida a les 10.30 hores des de Renfe.



Exposició a l'Arnau ■ L'Arnau va inaugurar dijous una exposició de M<sup>a</sup> Carmen San José, pacient de Parkinson, en el marc del dia mundial de la malaltia, que se celebra el dia 11.

### SALUT

## El xocolata redueix les malalties cardiovasculars

(BERLÍN) Menjar xocolata cada dia redueix el risc de malalties cardiovasculars. Així ho afirma un estudi portat a terme per científics alemanys publicat a la revista *The European Heart Journal*, segons el qual 7,5 grams diaris pot reduir fins a un 27% el risc de tindre un infart i un 49% el d'apoplexia. La clau està en el flavanol del cacau del xocolata negra.

### POLÈMICA

## Rebuig a Salou al turisme d'alcohol

(SALOU) L'ajuntament de Salou ja ha comunicat a l'agència organitzadora del viatge de la Saloufest que rectifiqui els seus missatges publicitaris i eviti crides a un turisme basat en el sexe i l'alcohol que ha dividit els veïns de la localitat.

### SALUT

## Augment dels casos d'autisme en nens

(BARCELONA) Un estudi espanyol sobre l'autisme ha confirmat la tendència a l'alça d'aquest tipus de trastorns en nens. Les taxes d'autisme i trastorn d'Asperger en nens de fins a 4 anys és de vuit per cada 10.000.

teatre de la Llotja

# nebbia

circ

teatre de la Llotja - Espai català de l'Òpera - Plaça de Sant Jaume, 17 - 08002 Barcelona  
 teatre de l'Escorxador - Plaça de Sant Jaume, 17 - 08002 Barcelona  
 Auditori Enric Granados - Plaça de Sant Jaume, 17 - 08002 Barcelona

VENDES CENTRALITZADA  
 Servei Client  
 902 53 22 11  
 902 53 22 11

Ajuntament de Lleida