

El turismo de Lleida aguanta el tirón de la playa durante el puente

El Pirineo cierra una buena Semana Santa gracias al esquí

Las casas rurales de la Plana llegan al 90 por ciento de su ocupación

Los deportes de aventura y los campings tienen buena acogida

Los destinos de sol no deslucen los resultados del interior

■ LLEIDA
L.M./Agencias

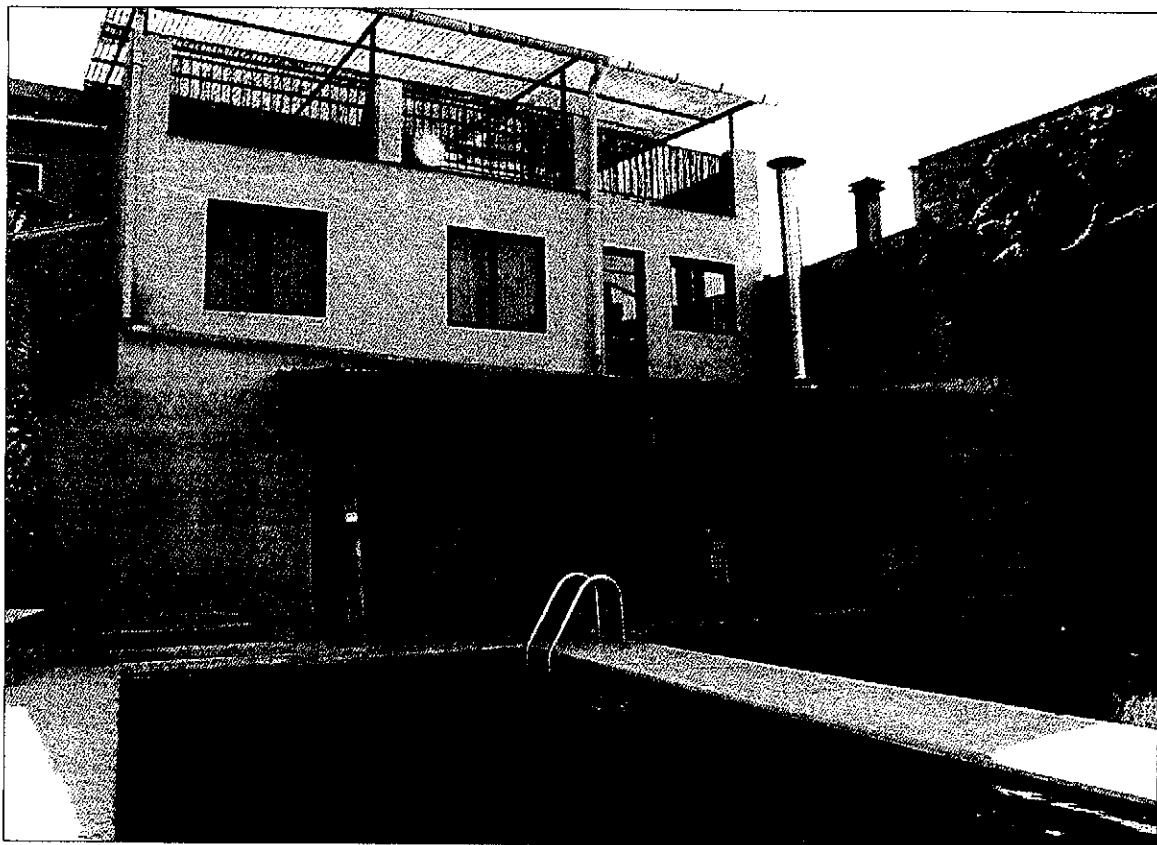
El turismo de la demarcación de Lleida, tanto la Plana como el Pirineo, han aguantado el tirón que tradicionalmente tienen los destinos de playa durante la Semana Santa y especialmente si como este año la climatología acompaña. Aunque sean muchos los leiridos que se han escapado este puente hacia la Costa Daurada, el final de la temporada de esquí y el inicio de la de deportes de aventura ha garantizado unos buenos resultados en el Pirineo. El turismo rural de la Plana de Lleida también ha rozado el completo.

Las comarcas de Lleida han registrado una ocupación media del 85% esta Semana Santa, entre el Jueves Santo y Lunes de Pascua. Según los datos del Patronat de Turisme de la Diputación de Lleida, en el Pirineo la ocupación llegó hasta el 85%. También registraron una buena ocupación las actividades relacionadas con los deportes de aventura. Por su parte, en la plana, las casas rurales se han situado al 90% de ocupación mientras los campings han rozado el 85% en algunas zonas de montaña. Con estas cifras, se han visto cumplidas las expectativas que el Patronat de Turisme de la Diputación avanzó antes de comenzar este largo puente de Semana Santa.

El director del Patronat de Turisme de la Diputación de Lleida, Àngel Vidal, hizo ayer un balance "muy positivo" de la ocupación turística registrada esta Semana Santa en Lleida.

Vidal destacó sobre todo la buena acogida que han tenido los servicios turísticos como el esquí o los deportes de aventura. La afluencia de visitantes a actividades de aventura ha hecho que la demanda de esta oferta se haya situado al 80%. En la plana de Lleida, han destacado actividades de naturaleza, culturales o relacionadas con la Semana Santa.

Con el estreno el viernes pasado de las nuevas rutas en Milán y Frankfurt por parte de la compañía Ryanair, que se suman a los que ya ofre-



Las casas rurales de la Plana de Lleida, como esta de Castellnou de Seana, han llegado al 90% de su ocupación

Las estaciones de esquí comienzan a cerrar las puertas esta temporada

LLEIDA Una vez concluidas las vacaciones de Semana Santa algunas estaciones de esquí ya comienzan a cerrar sus puertas para esta próxima temporada. Tras los buenos resultados conseguidos este puente de Semana Santa, que se suma a una buena temporada de esquí a pesar de la crisis económica.

Estaciones como Baqueira Beret, Piau, Engadina Tena-

dal o Cerro d'Aneto ya cierran sus puertas para esta temporada. En este sentido, está previsto que Port Aventura alargue la temporada hasta el 12 de abril, mientras que Bol Tau también ha anunciado que la temporada de esquí habrá concluido el 1 de abril.

Por otra parte, las estaciones vecinas de Fontfau y Cerdà aguantarán una semana más antes de del por-



La mayoría de estaciones han cerrado

mayoría de la temporada. También las estaciones andorranas están a punto de echar el cierre a la temporada y Valldorç aguan-

tado ayer que durante este puente ha recibido 8.000 esquiadores al día de media y con pico de hasta 10.000 los días más fuertes.

ce Vueling a Palma de Mallorca y París, el Aeropuerto de Lleida-Alguaire ha recibido a unos 1.700 pasajeros este fin de semana.

Vidal ha destacado las "buenas cifras" del aeropuerto leiridano en la primera Semana Santa que afronta tanto con respecto a salidas como llegadas. Así, remarcó la venida de turistas alemanes e italianos que han aprovechado las nuevas rutas de Lleida-Alguaire.

Así Lleida ha aguantado el tirón de los destinos de sol como la Costa Daurada o la Costa Brava que ya han alcanzado estos días el 70% de su ocupación gracias a que la climatología ha acompañado. En el caso de Tarragona han superado incluso las previsiones que se habían hecho antes de comenzar estas vacaciones de Semana Santa